

Virkestatistikk fra

SKOG-DATA AS

Telemark m/kommuner

Dataene i rapporten er hentet fra databasen som inneholder virkesdata med tilhørende innbetalinger av skogavgift. Rapporten er laget med Business Objects, som er sluttbrukerverktøyet i Skog-Data sine nye datavarehus-løsninger. Business Objects er ett meget sterkt rapportverktøy som kan presentere store mengder data effektivt.

Rapportene kan lastes ned fra www.skogdata.no/statistikk

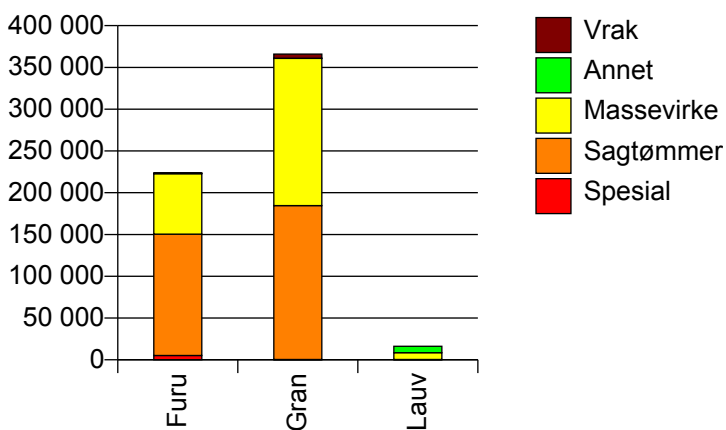
For mer informasjon, kontakt: tabh@skogdata.no

Telemark

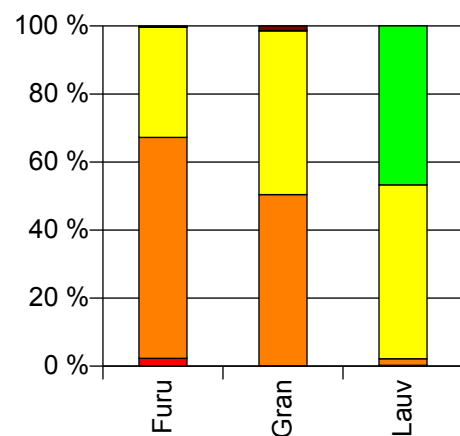
Volum 2010

	Spesial	Sagtømmer	Massevirke	Annet	Vrak	Sum:
Furu	5 133	145 262	72 587	26	696	223 704
Gran	458	184 077	176 329	119	4 999	365 982
Lauv	41	308	8 251	7 541	0	16 141
Sum:	5 632	329 647	257 167	7 686	5 695	605 827

Volum (kbm)



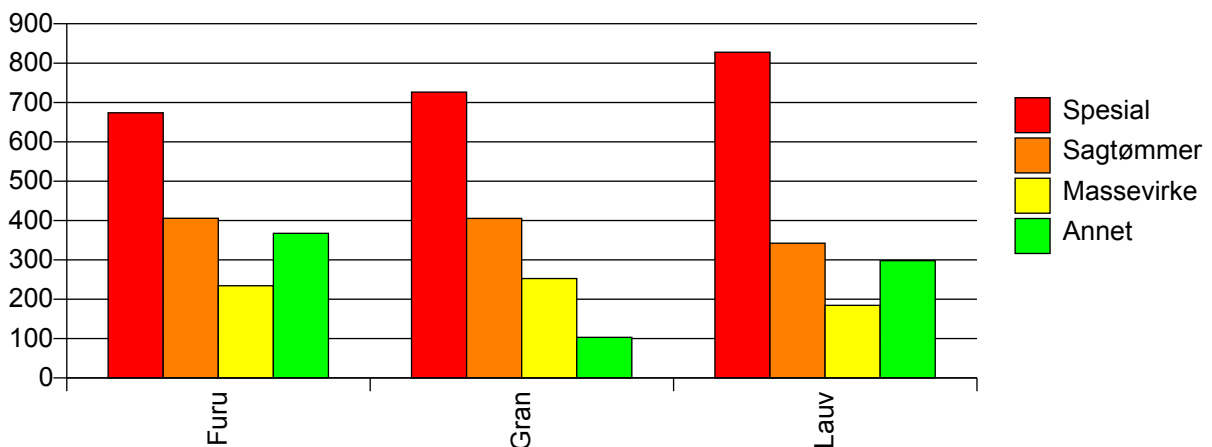
Volum (prosentfordelt)



Gjennomsnittspris 2010 (kr/kbm)

	Spesial	Sagtømmer	Massevirke	Annet	Vrak	Snitt:
Furu	674	406	234	368	0	355
Gran	726	405	253	103	0	327
Lauv	828	342	184	298	#DIV/0	242
Snitt:	679	406	245	295	0	335

Gjennomsnittspris (kr/kbm)

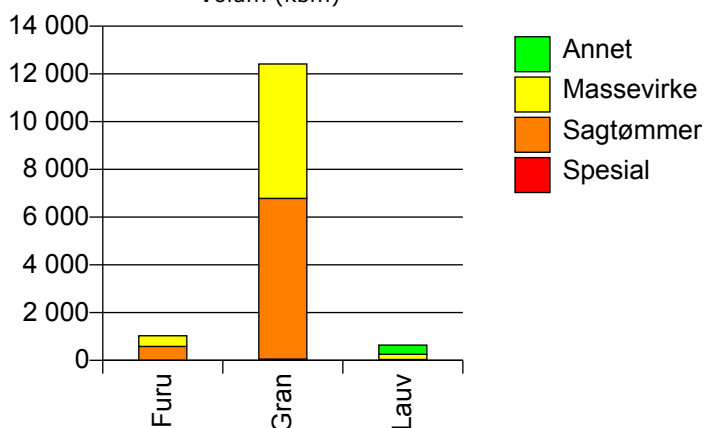


805 PORSGRUNN

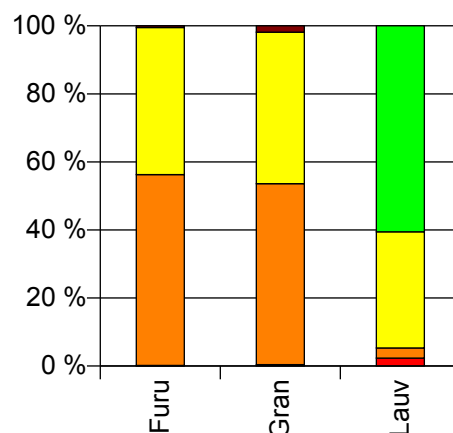
Volum 2010 (kbm)

	Spesial	Sagtømmer	Massevirke	Annet	Vrak	Sum:
Furu	2	582	449		5	1 038
Gran	53	6 731	5 634		235	12 653
Lauv	15	19	219	388	0	641
Sum:	70	7 332	6 302	388	240	14 332

Volum (kbm)



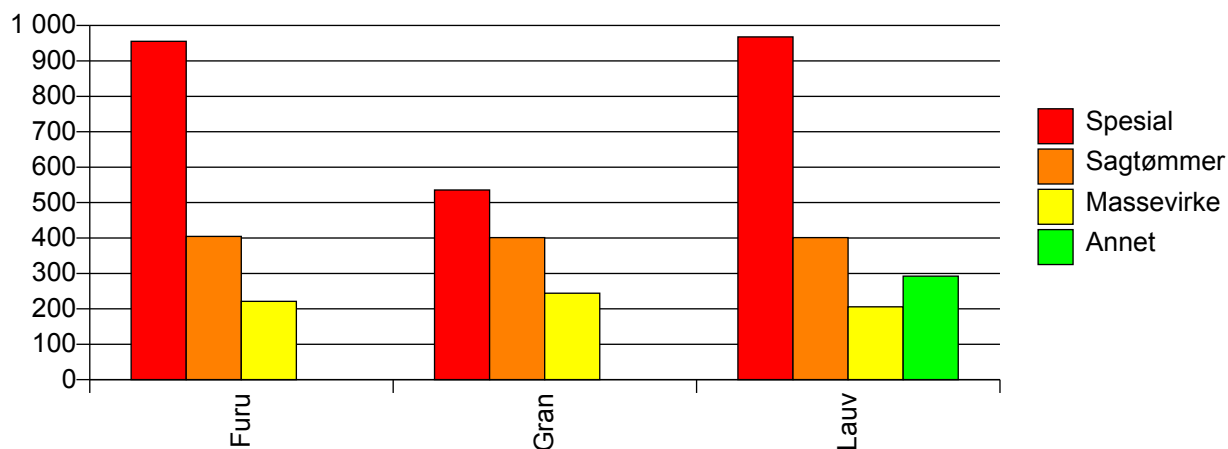
Volum (prosentfordelt)



Gjennomsnittspris 2010 (kr/kbm)

	Spesial	Sagtømmer	Massevirke	Annet	Vrak	Snitt
Furu	956	404	221		0	324
Gran	536	401	244		0	324
Lauv	968	401	206	292	#DIV/0	282
Snitt	640	402	241	292	0	322

Gjennomsnittspris (kr/kbm)

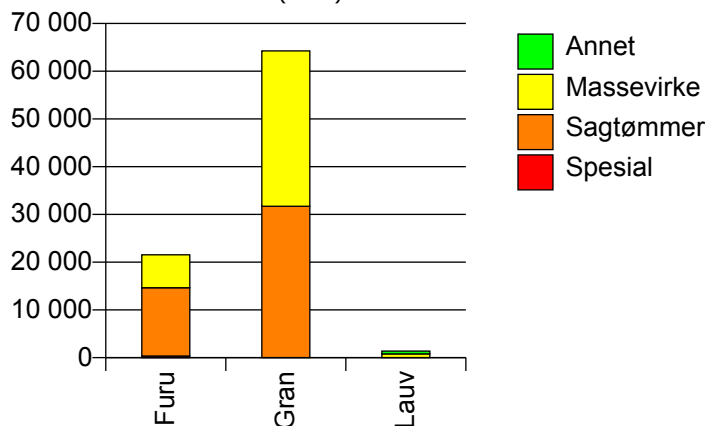


806 SKIEN

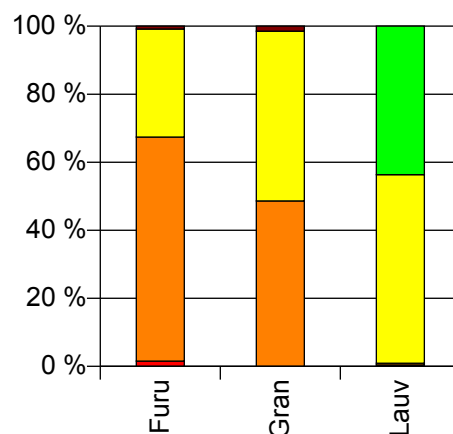
Volum 2010 (kbm)

	Spesial	Sagtømmer	Massevirke	Annet	Vrak	Sum:
Furu	340	14 302	6 898		182	21 722
Gran	16	31 706	32 536		963	65 221
Lauv	6	7	772	608		1 393
Sum:	362	46 015	40 206	608	1 145	88 336

Volum (kbm)



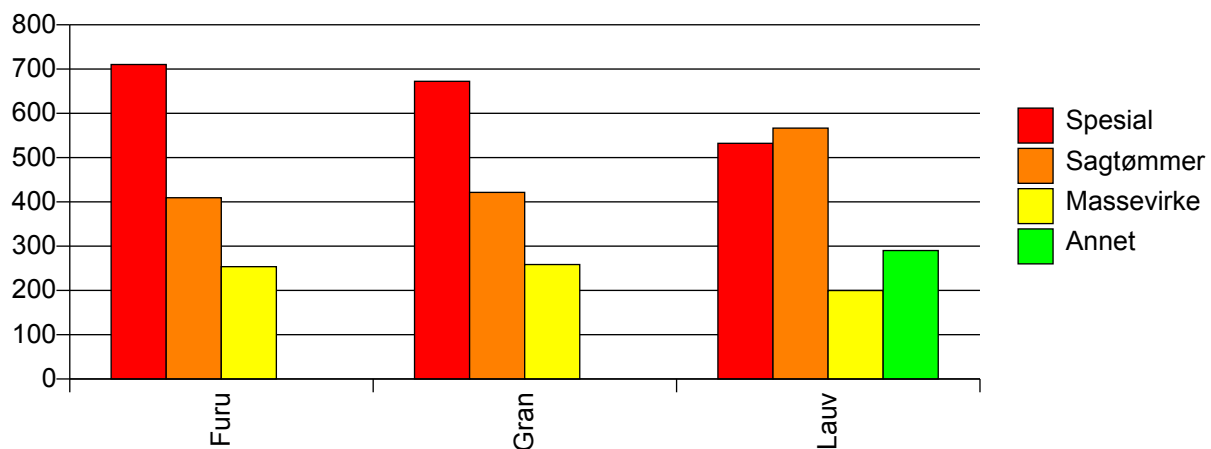
Volum (prosentfordelt)



Gjennomsnittspris 2010 (kr/kbm)

	Spesial	Sagtømmer	Massevirke	Annet	Vrak	Snitt
Furu	710	410	254		0	361
Gran	672	422	259		0	334
Lauv	533	567	200	290		243
Snitt	706	418	257	290	0	339

Gjennomsnittspris (kr/kbm)

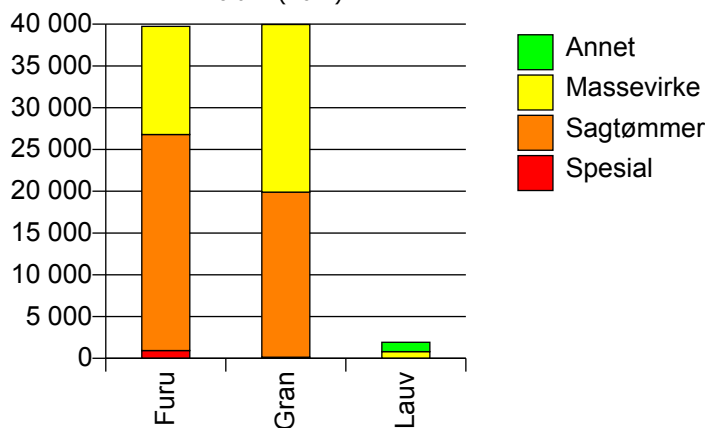


807 NOTODDEN

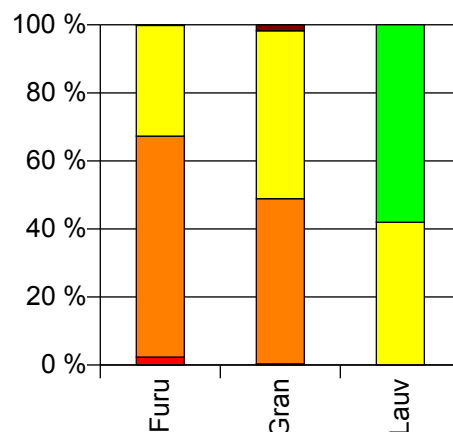
Volum 2010 (kbm)

	Spesial	Sagtømmer	Massevirke	Annet	Vrak	Sum:
Furu	934	25 854	12 954		65	39 807
Gran	143	19 746	20 066		708	40 663
Lauv			809	1 119		1 928
Sum:	1 077	45 600	33 829	1 119	773	82 398

Volum (kbm)



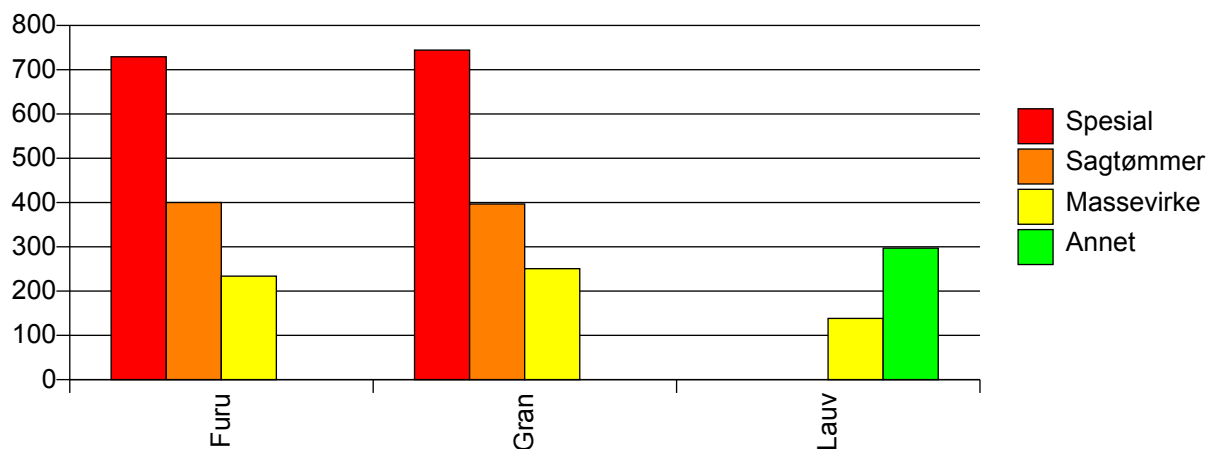
Volum (prosentfordelt)



Gjennomsnittspris 2010 (kr/kbm)

	Spesial	Sagtømmer	Massevirke	Annet	Vrak	Snitt
Furu	729	400	234		0	353
Gran	744	397	251		0	319
Lauv			138	297		231
Snitt	731	399	242	297	0	334

Gjennomsnittspris (kr/kbm)

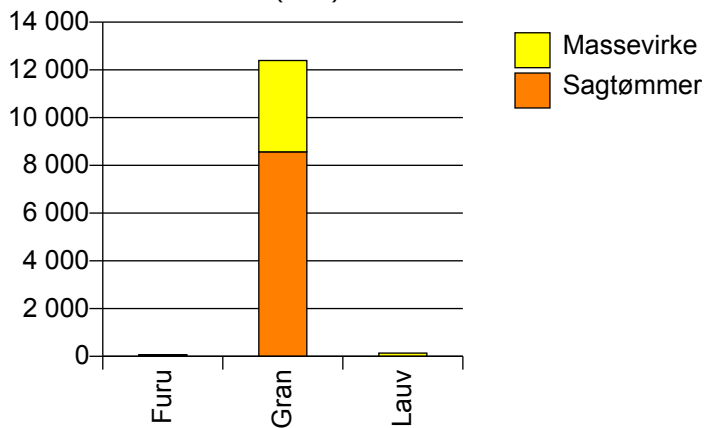


811 SILJAN

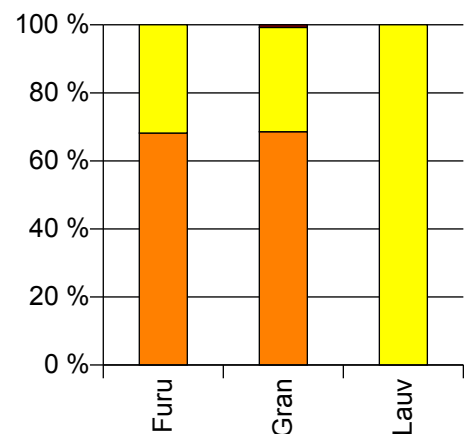
Volum 2010 (kbm)

	Sagtømmer	Massevirke	Vrak	Sum:
Furu	45	21	0	66
Gran	8 566	3 827	96	12 489
Lauv		138		138
Sum:	8 611	3 986	96	12 693

Volum (kbm)



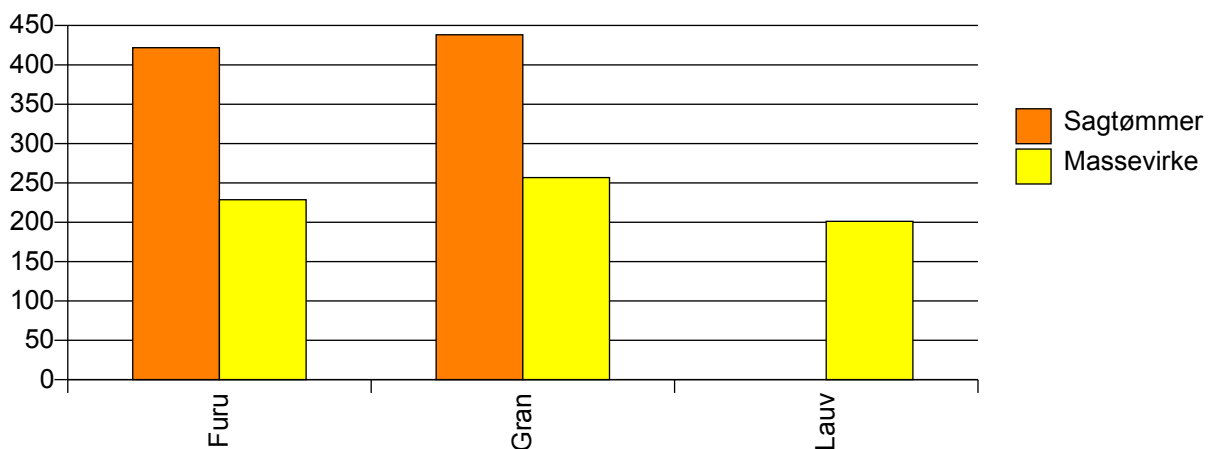
Volum (prosentfordelt)



Gjennomsnittspris 2010 (kr/kbm)

	Sagtømmer	Massevirke	Vrak	Snitt
Furu	422	229	#DIV/0	360
Gran	438	257	0	379
Lauv		201		201
Snitt	438	255	0	377

Gjennomsnittspris (kr/kbm)

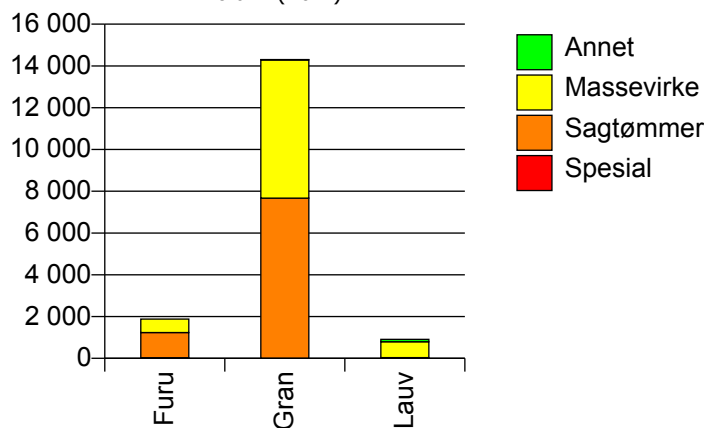


814 BAMBLE

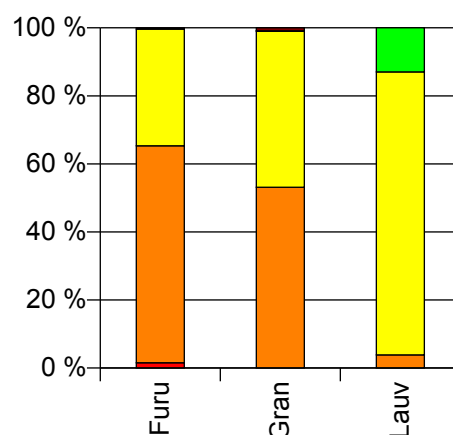
Volum 2010 (kbm)

	Spesial	Sagtømmer	Massevirke	Annet	Vrak	Sum:
Furu	29	1 206	648		7	1 890
Gran		7 670	6 622	10	129	14 431
Lauv	0	35	758	118	0	911
Sum:	29	8 911	8 028	128	136	17 232

Volum (kbm)



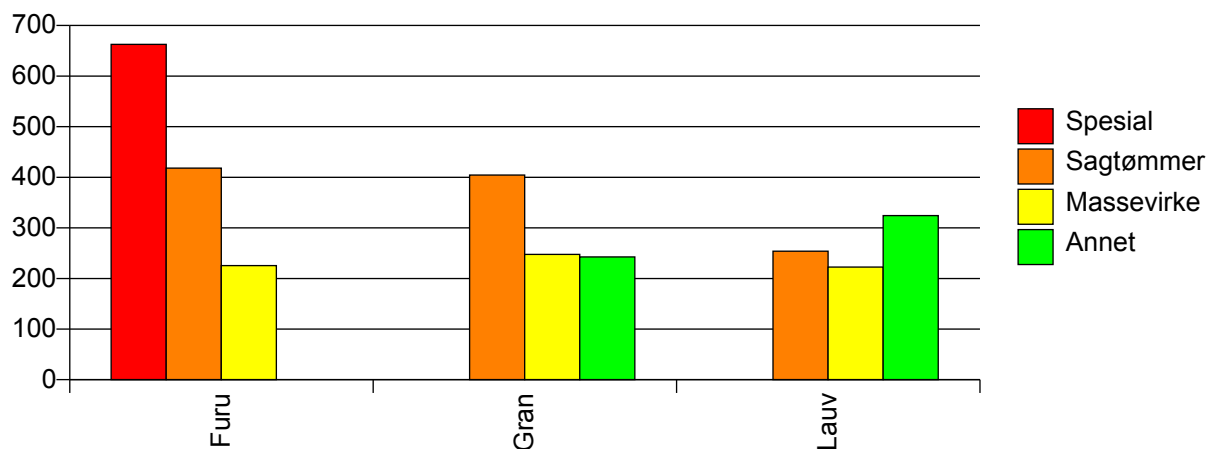
Volum (prosentfordelt)



Gjennomsnittspris 2010 (kr/kbm)

	Spesial	Sagtømmer	Massevirke	Annet	Vrak	Snitt
Furu	663	418	226		0	354
Gran		404	248	243	0	329
Lauv	#DIV/0	254	223	324	#DIV/0	237
Snitt	666	406	243	318	0	327

Gjennomsnittspris (kr/kbm)

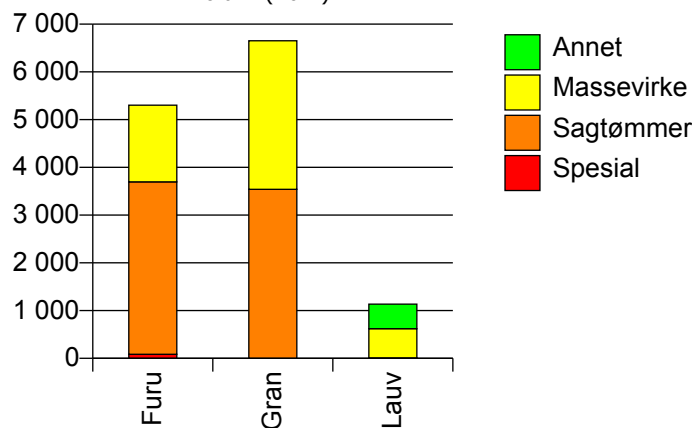


815 KRAGERØ

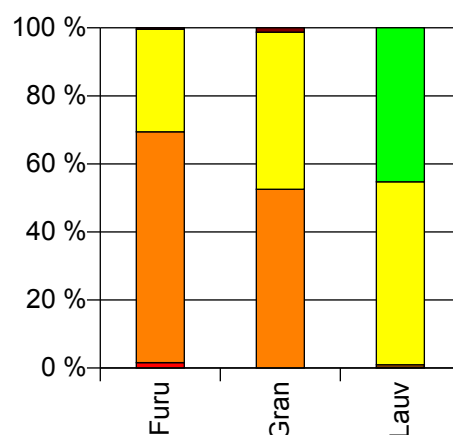
Volum 2010 (kbm)

	Spesial	Sagtømmer	Massevirke	Annet	Vrak	Sum:
Furu	85	3 613	1 605		21	5 324
Gran		3 541	3 112		85	6 738
Lauv	3	8	611	514		1 136
Sum:	88	7 162	5 328	514	106	13 198

Volum (kbm)



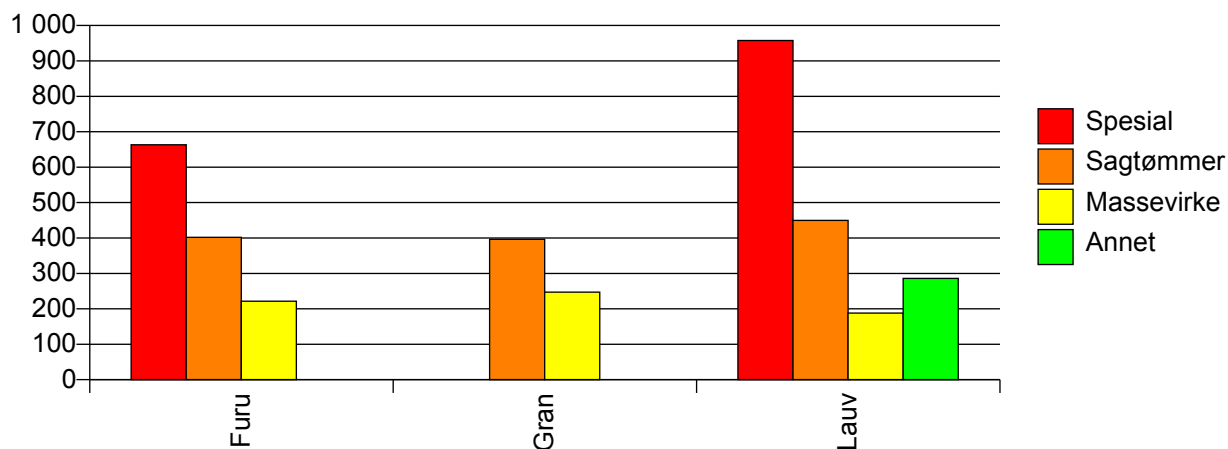
Volum (prosentfordelt)



Gjennomsnittspris 2010 (kr/kbm)

	Spesial	Sagtømmer	Massevirke	Annet	Vrak	Snitt
Furu	663	402	222		0	350
Gran		396	247		0	322
Lauv	958	450	188	286		236
Snitt	673	399	233	286	0	326

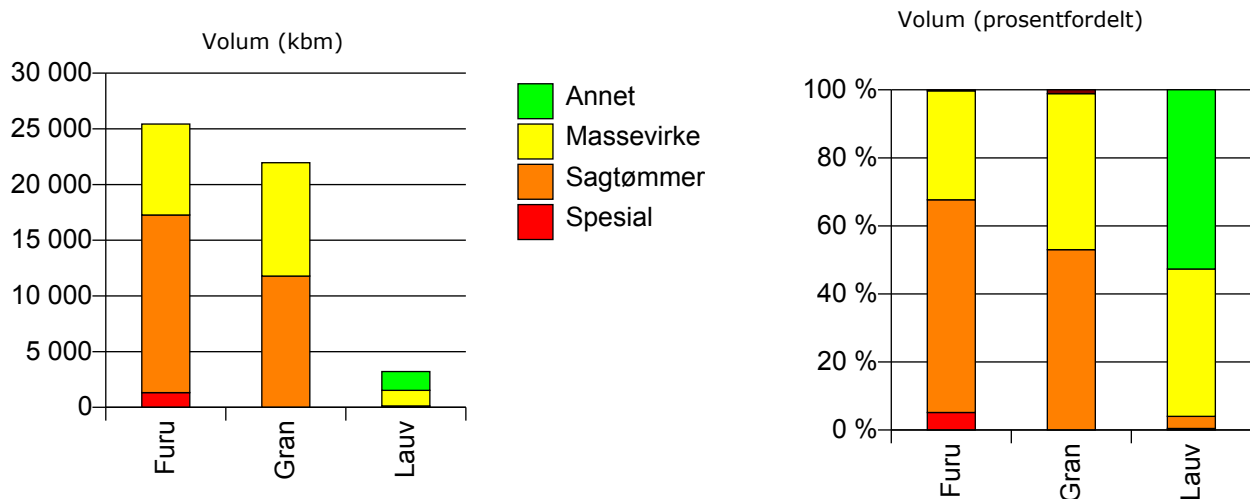
Gjennomsnittspris (kr/kbm)



817 DRANGEDAL

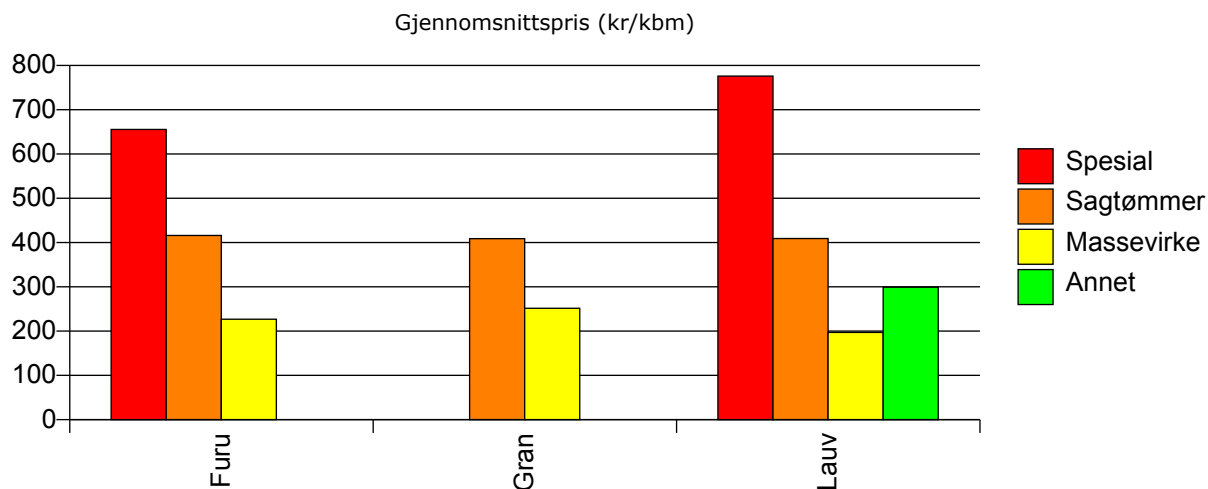
Volum 2010 (kbm)

	Spesial	Sagtømmer	Massevirke	Annet	Vrak	Sum:
Furu	1 320	15 943	8 175		73	25 511
Gran		11 780	10 185		249	22 214
Lauv	15	114	1 392	1 692		3 213
Sum:	1 335	27 837	19 752	1 692	322	50 938



Gjennomsnittspris 2010 (kr/kbm)

	Spesial	Sagtømmer	Massevirke	Annet	Vrak	Snitt
Furu	656	416	227		0	367
Gran		409	252		0	332
Lauv	776	409	197	299		261
Snitt	657	413	238	299	0	345

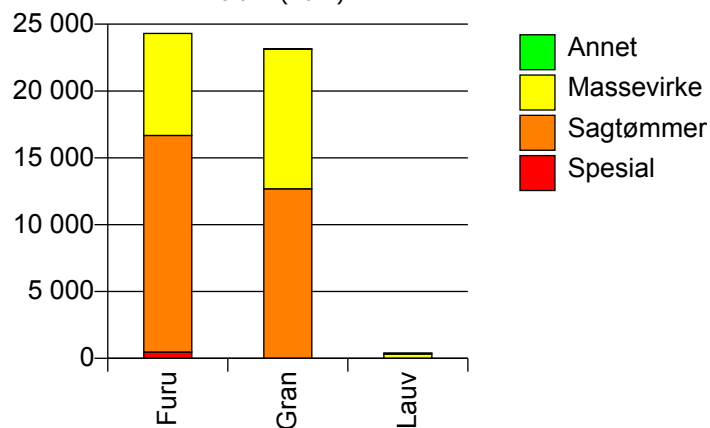


819 NOME

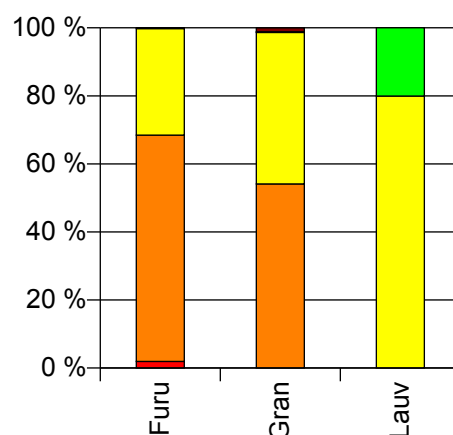
Volum 2010 (kbm)

	Spesial	Sagtømmer	Massevirke	Annet	Vrak	Sum:
Furu	471	16 202	7 629		55	24 357
Gran		12 685	10 436	43	273	23 437
Lauv			327	82		409
Sum:	471	28 887	18 392	125	328	48 203

Volum (kbm)



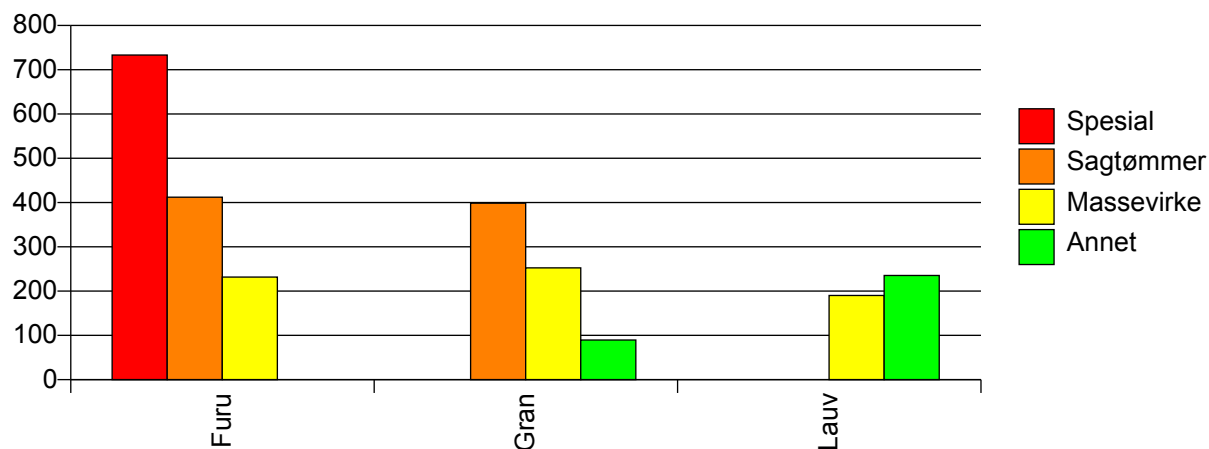
Volum (prosentfordelt)



Gjennomsnittspris 2010 (kr/kbm)

	Spesial	Sagtømmer	Massevirke	Annet	Vrak	Snitt
Furu	733	412	232		0	361
Gran		399	253	90	0	328
Lauv			190	235		199
Snitt	733	406	243	185	0	344

Gjennomsnittspris (kr/kbm)

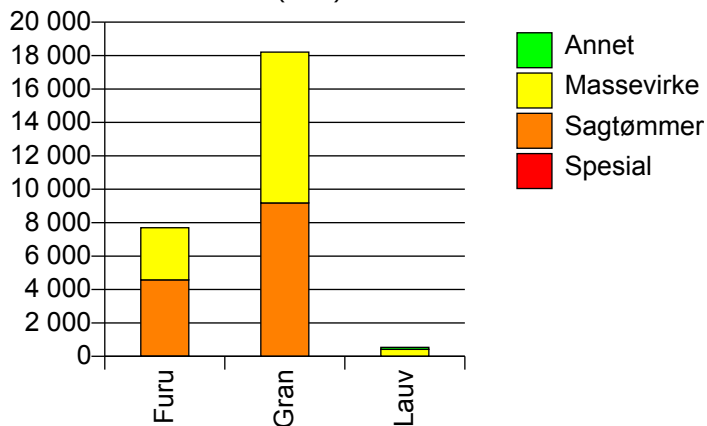


821 BØ

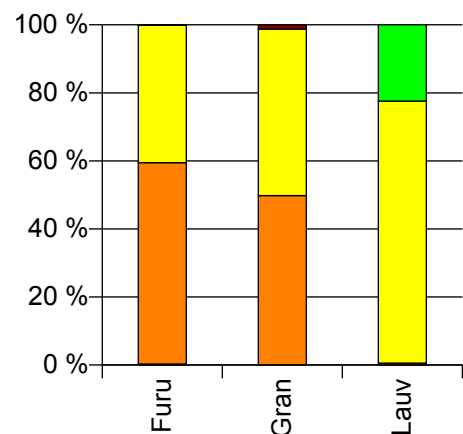
Volum 2010 (kbm)

	Spesial	Sagtømmer	Massevirke	Annet	Vrak	Sum:
Furu	22	4 557	3 116		5	7 700
Gran	2	9 179	9 031		229	18 441
Lauv		3	416	121		540
Sum:	24	13 739	12 563	121	234	26 681

Volum (kbm)



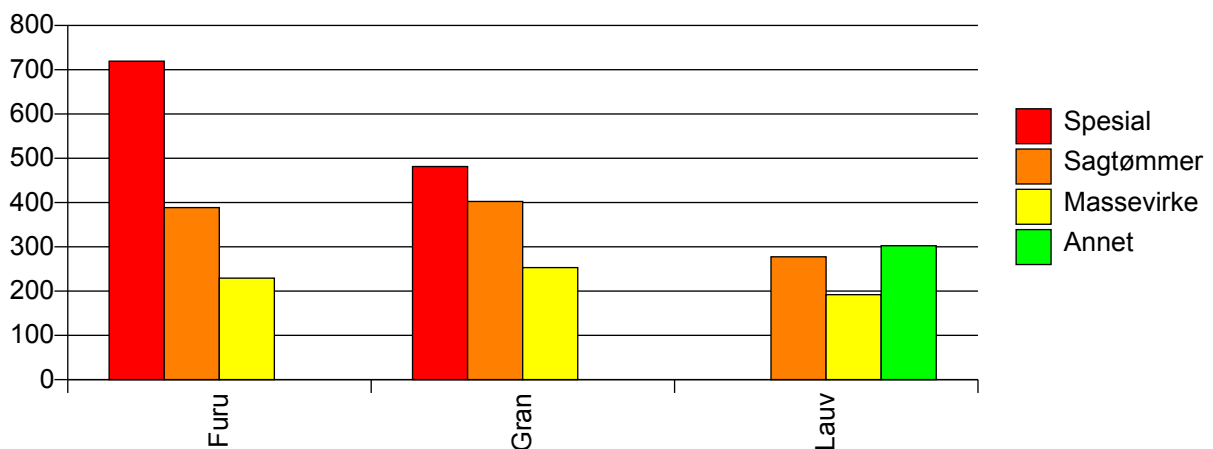
Volum (prosentfordelt)



Gjennomsnittspris 2010 (kr/kbm)

	Spesial	Sagtømmer	Massevirke	Annet	Vrak	Snitt
Furu	720	389	229		0	325
Gran	482	403	253		0	324
Lauv		278	192	303		217
Snitt	700	398	245	303	0	322

Gjennomsnittspris (kr/kbm)

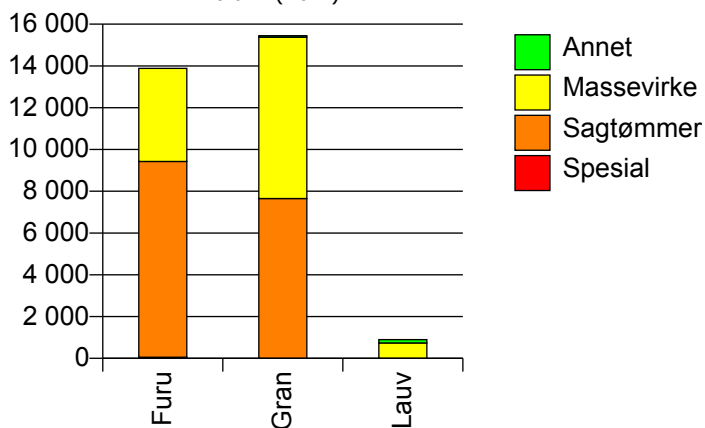


822 SAUHERAD

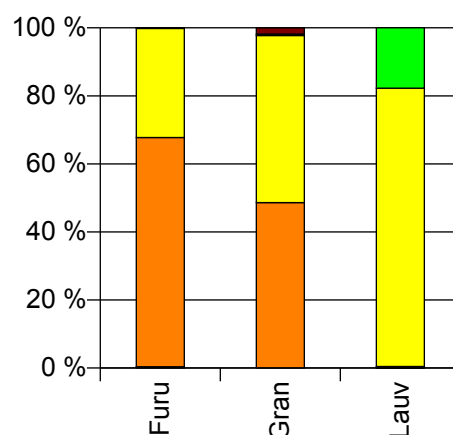
Volum 2010 (kbm)

	Spesial	Sagtømmer	Massevirke	Annet	Vrak	Sum:
Furu	53	9 373	4 459		27	13 912
Gran	1	7 651	7 727	66	286	15 731
Lauv	1	3	734	159		897
Sum:	55	17 027	12 920	225	313	30 540

Volum (kbm)



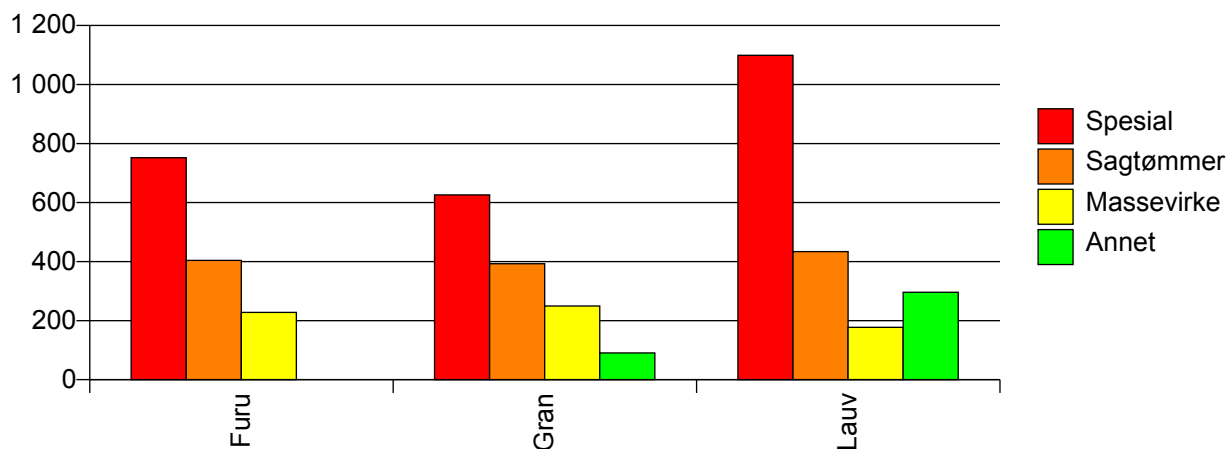
Volum (prosentfordelt)



Gjennomsnittspris 2010 (kr/kbm)

	Spesial	Sagtømmer	Massevirke	Annet	Vrak	Snitt
Furu	752	404	228		0	348
Gran	626	393	250	91	0	314
Lauv	1 099	434	177	296		200
Snitt	756	399	238	236	0	326

Gjennomsnittspris (kr/kbm)

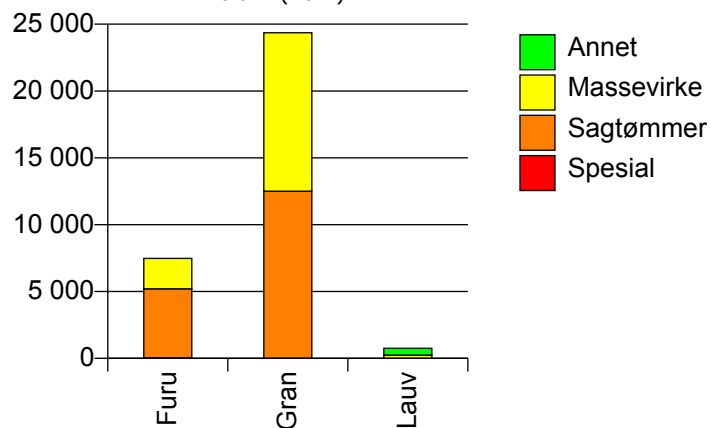


826 TINN

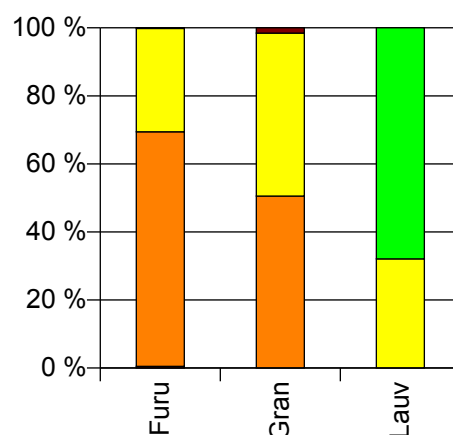
Volum 2010 (kbm)

	Spesial	Sagtømmer	Massevirke	Annet	Vrak	Sum:
Furu	38	5 167	2 277		13	7 495
Gran	2	12 503	11 854		388	24 747
Lauv			241	510		751
Sum:	40	17 670	14 372	510	401	32 993

Volum (kbm)



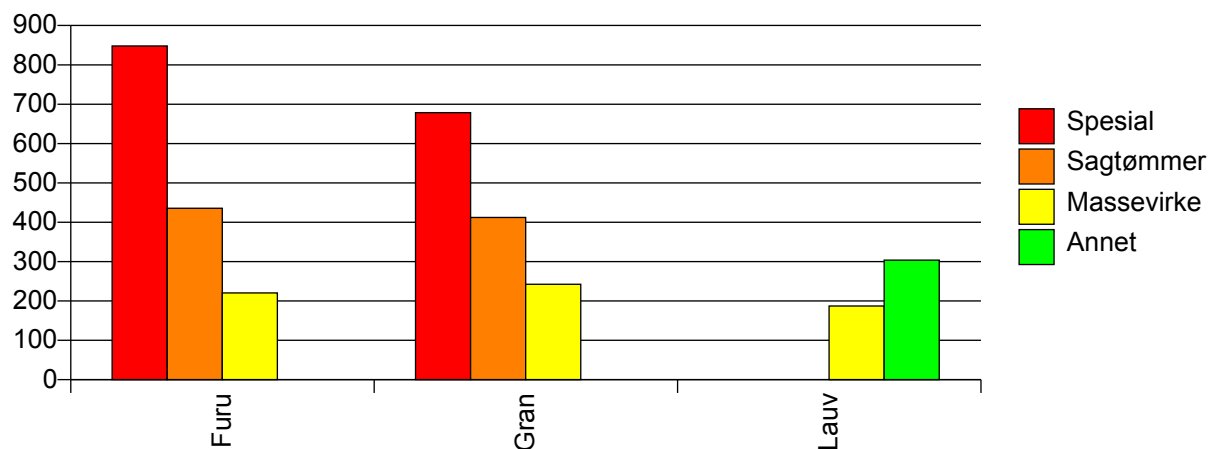
Volum (prosentfordelt)



Gjennomsnittspris 2010 (kr/kbm)

	Spesial	Sagtømmer	Massevirke	Annet	Vrak	Snitt
Furu	848	436	221		0	372
Gran	679	412	243		0	324
Lauv			187	304		266
Snitt	839	419	238	304	0	334

Gjennomsnittspris (kr/kbm)

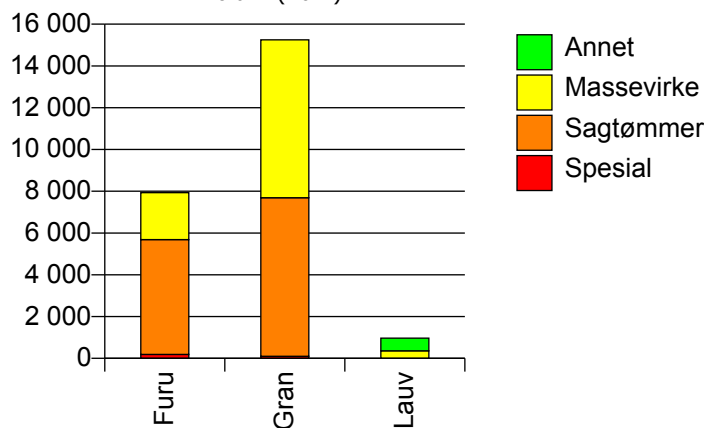


827 HJARTDAL

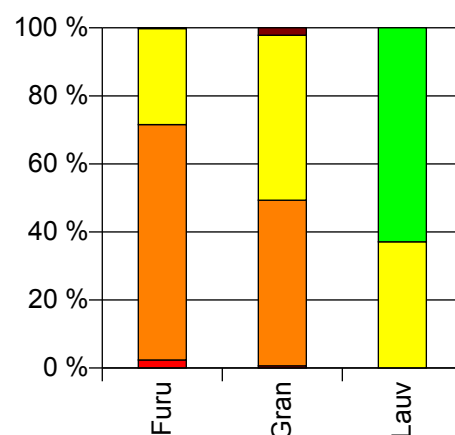
Volum 2010 (kbm)

	Spesial	Sagtømmer	Massevirke	Annet	Vrak	Sum:
Furu	190	5 498	2 244		17	7 949
Gran	100	7 591	7 561		342	15 594
Lauv			359	609		968
Sum:	290	13 089	10 164	609	359	24 511

Volum (kbm)



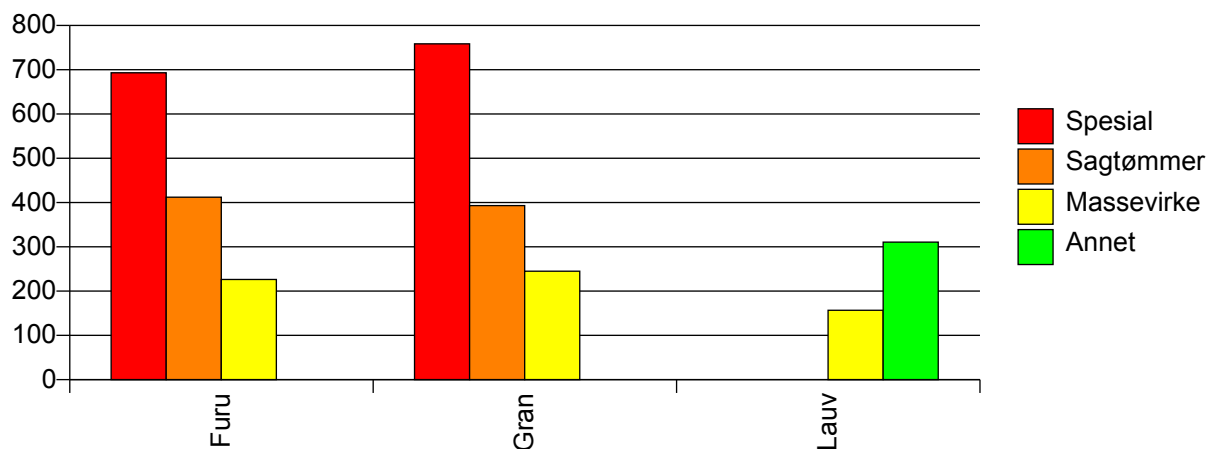
Volum (prosentfordelt)



Gjennomsnittspris 2010 (kr/kbm)

	Spesial	Sagtømmer	Massevirke	Annet	Vrak	Snitt
Furu	693	412	226		0	366
Gran	759	393	245		0	315
Lauv			157	311		254
Snitt	716	401	238	311	0	329

Gjennomsnittspris (kr/kbm)

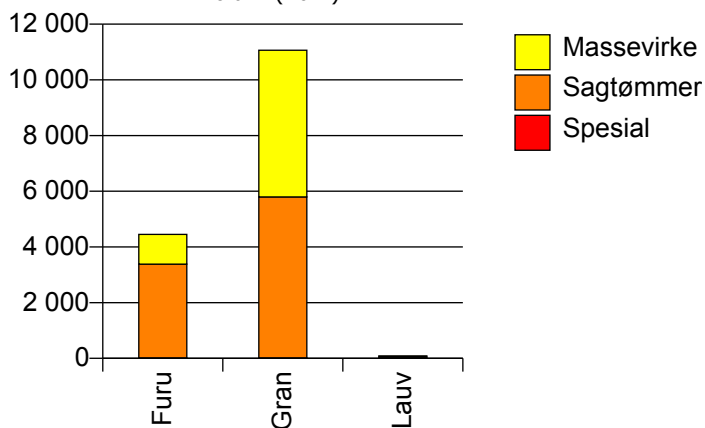


828 SELJORD

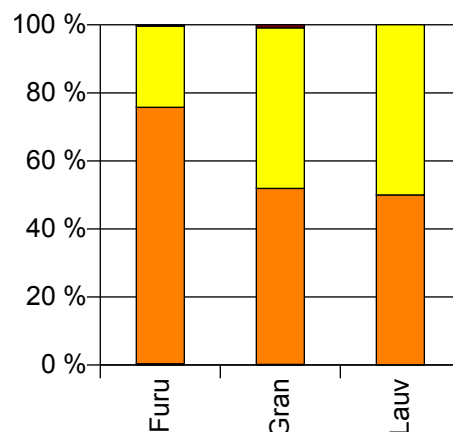
Volum 2010 (kbm)

	Spesial	Sagtømmer	Massevirke	Vrak	Sum:
Furu	16	3 368	1 066	16	4 466
Gran	19	5 779	5 267	99	11 164
Lauv		45	45		90
Sum:	35	9 192	6 378	115	15 720

Volum (kbm)



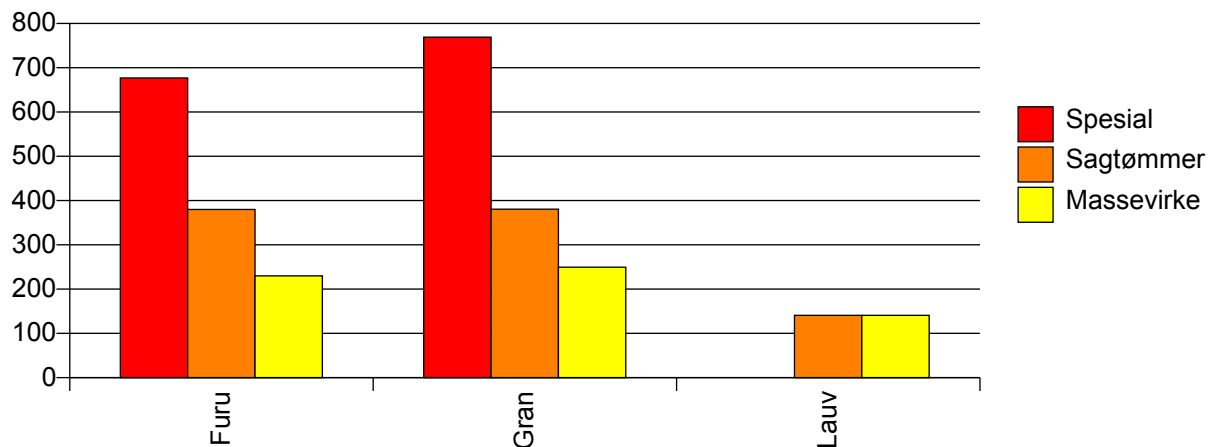
Volum (prosentfordelt)



Gjennomsnittspris 2010 (kr/kbm)

	Spesial	Sagtømmer	Massevirke	Vrak	Snitt
Furu	677	380	230	0	344
Gran	769	381	249	0	316
Lauv		141	141		141
Snitt	727	379	245	0	323

Gjennomsnittspris (kr/kbm)

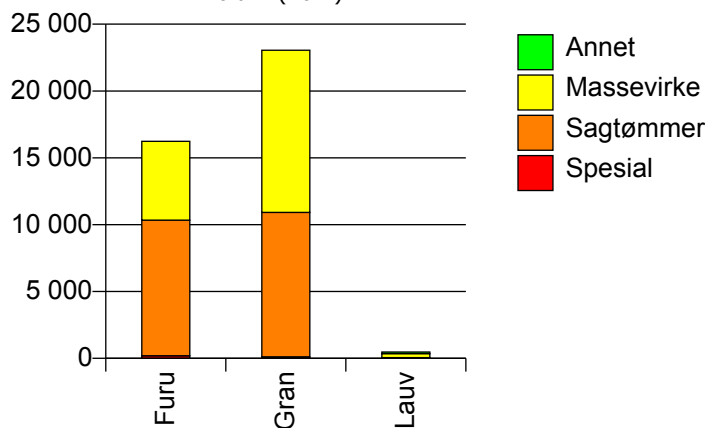


829 KVITSEID

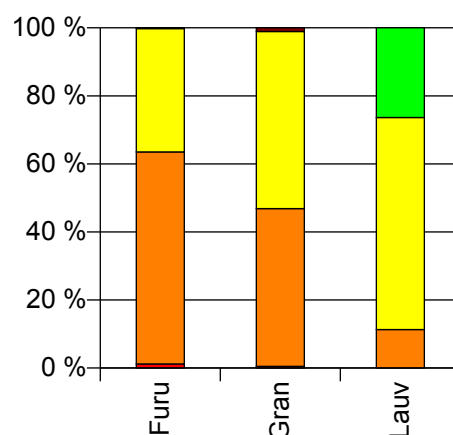
Volum 2010 (kbm)

	Spesial	Sagtømmer	Massevirke	Annet	Vrak	Sum:
Furu	192	10 145	5 896		37	16 270
Gran	110	10 812	12 132		250	23 304
Lauv		54	298	126		478
Sum:	302	21 011	18 326	126	287	40 052

Volum (kbm)



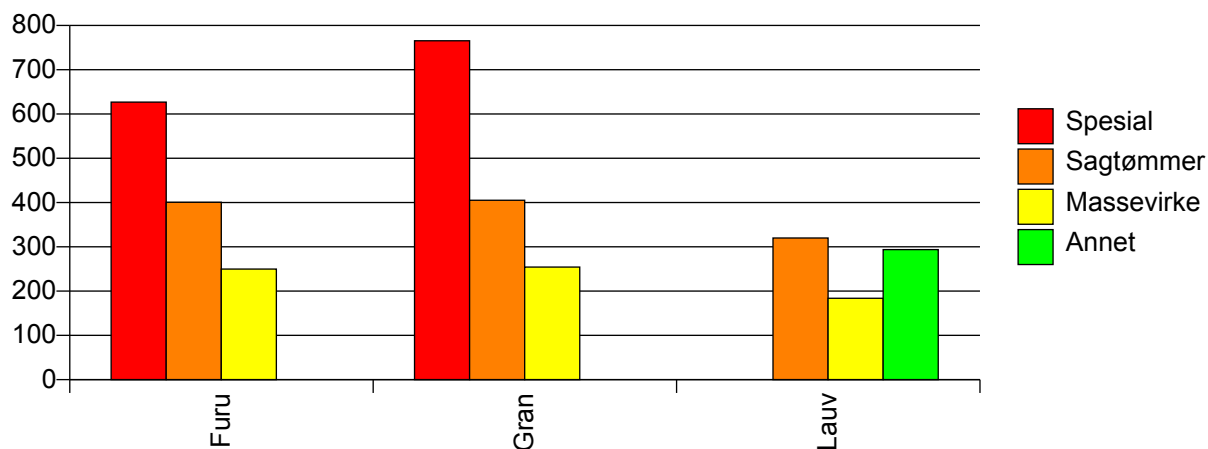
Volum (prosentfordelt)



Gjennomsnittspris 2010 (kr/kbm)

	Spesial	Sagtømmer	Massevirke	Annet	Vrak	Snitt
Furu	627	401	250		0	348
Gran	766	405	255		0	324
Lauv		320	184	294		228
Snitt	677	403	252	294	0	333

Gjennomsnittspris (kr/kbm)

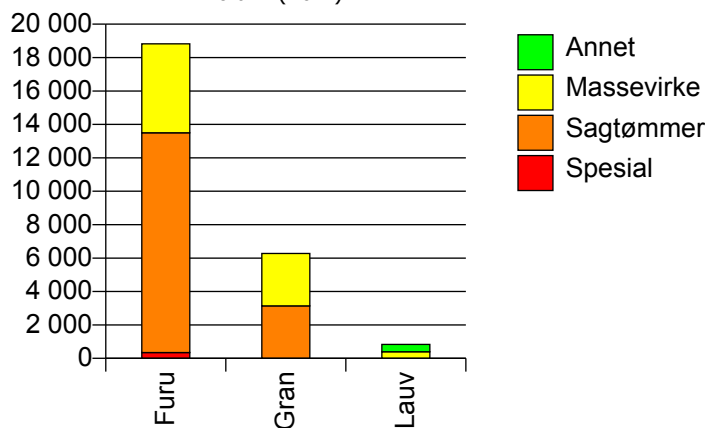


830 NISSEDAL

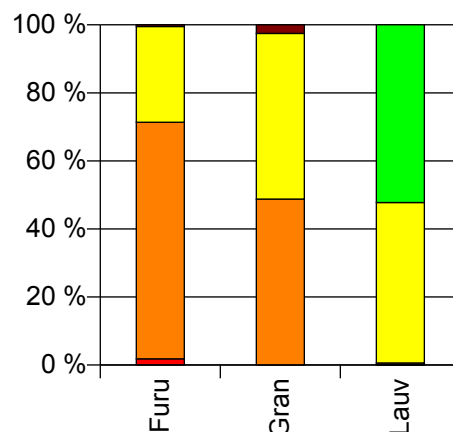
Volum 2010 (kbm)

	Spesial	Sagtømmer	Massevirke	Annet	Vrak	Sum:
Furu	344	13 153	5 322		90	18 909
Gran		3 143	3 137		163	6 443
Lauv	1	4	393	435		833
Sum:	345	16 300	8 852	435	253	26 185

Volum (kbm)



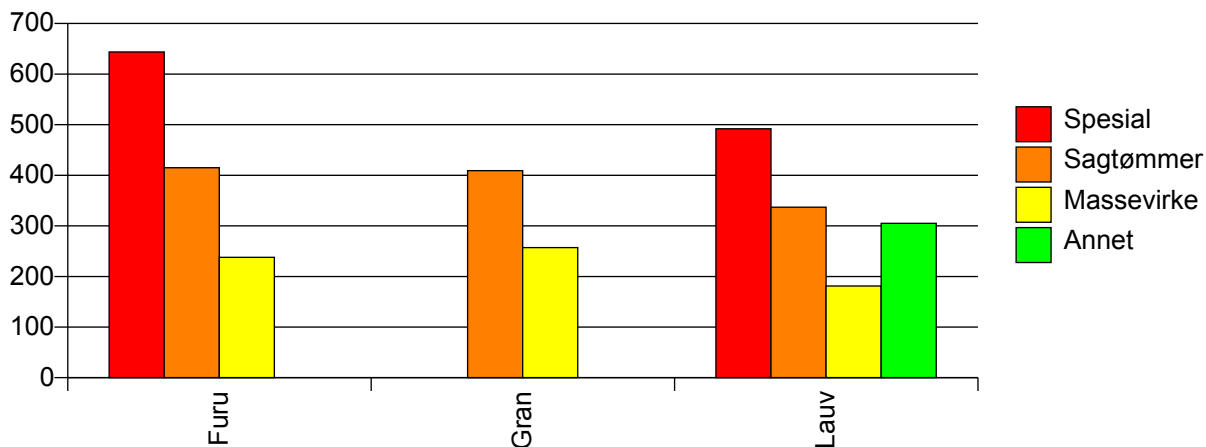
Volum (prosentfordelt)



Gjennomsnittspris 2010 (kr/kbm)

	Spesial	Sagtømmer	Massevirke	Annet	Vrak	Snitt
Furu	644	415	238		0	367
Gran		409	257		0	325
Lauv	492	337	181	305		247
Snitt	643	414	242	305	0	353

Gjennomsnittspris (kr/kbm)

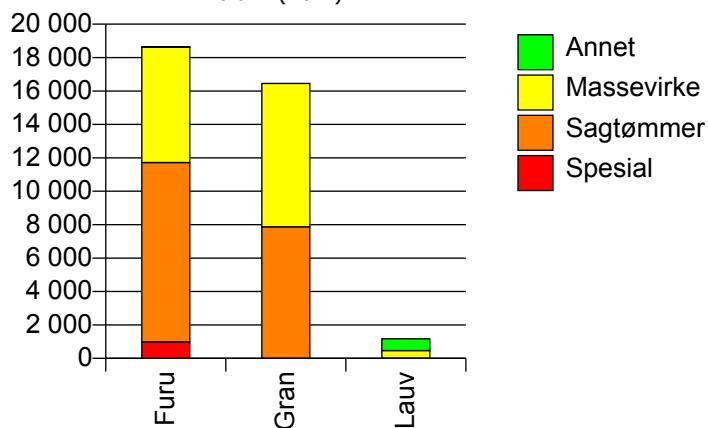


831 FYRESDAL

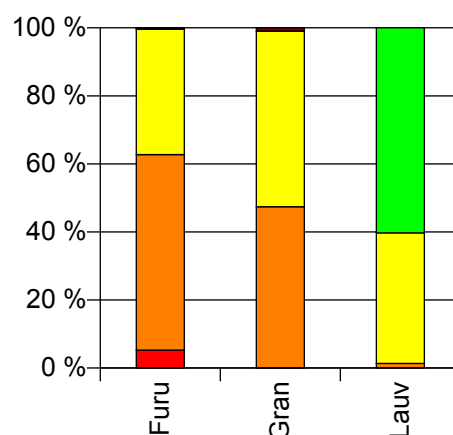
Volum 2010 (kbm)

	Spesial	Sagtømmer	Massevirke	Annet	Vrak	Sum:
Furu	986	10 737	6 893	26	45	18 687
Gran	12	7 864	8 577		161	16 614
Lauv		16	450	707		1 173
Sum:	998	18 617	15 920	733	206	36 474

Volum (kbm)



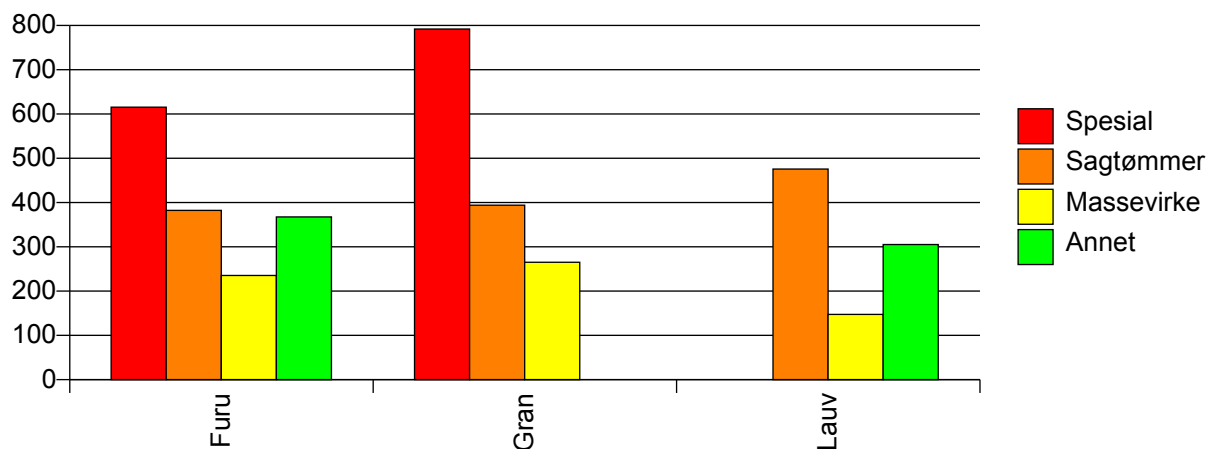
Volum (prosentfordelt)



Gjennomsnittspris 2010 (kr/kbm)

	Spesial	Sagtømmer	Massevirke	Annet	Vrak	Snitt
Furu	615	382	235	368	0	339
Gran	792	394	265		0	324
Lauv		476	147	305		247
Snitt	618	387	249	307	0	329

Gjennomsnittspris (kr/kbm)

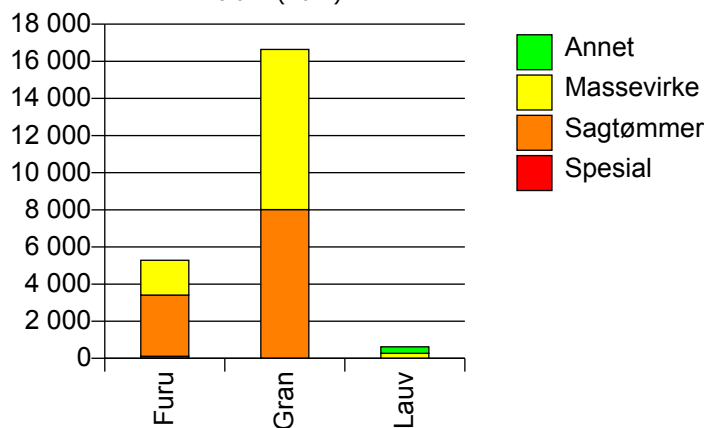


833 TOKKE

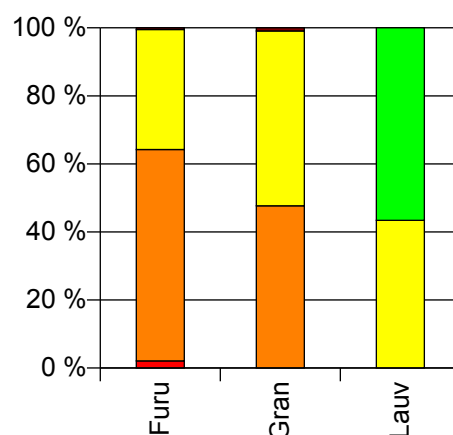
Volum 2010 (kbm)

	Spesial	Sagtømmer	Massevirke	Annet	Vrak	Sum:
Furu	111	3 296	1 873		26	5 306
Gran		8 012	8 628		158	16 798
Lauv			271	353		624
Sum:	111	11 308	10 772	353	184	22 728

Volum (kbm)



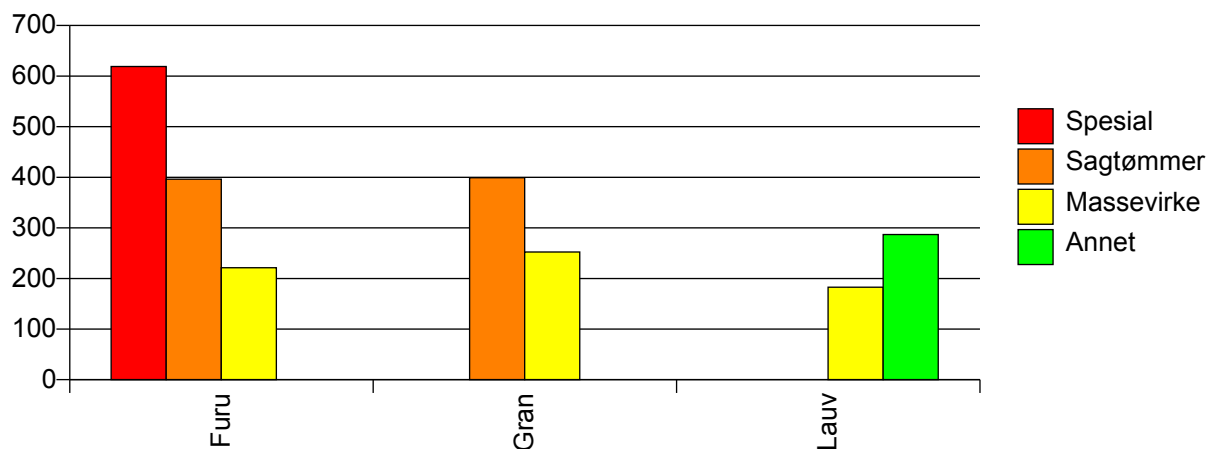
Volum (prosentfordelt)



Gjennomsnittspris 2010 (kr/kbm)

	Spesial	Sagtømmer	Massevirke	Annet	Vrak	Snitt
Furu	619	396	221		0	337
Gran		399	252		0	320
Lauv			183	287		242
Snitt	619	398	245	287	0	322

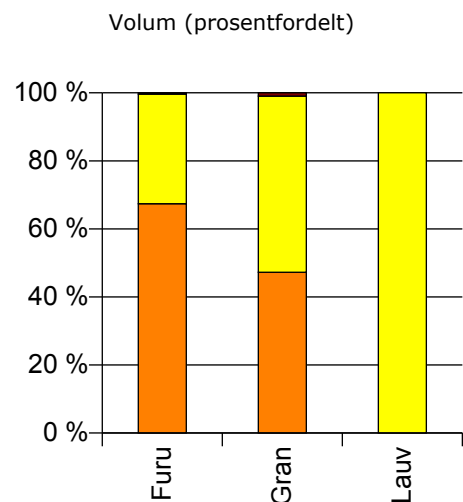
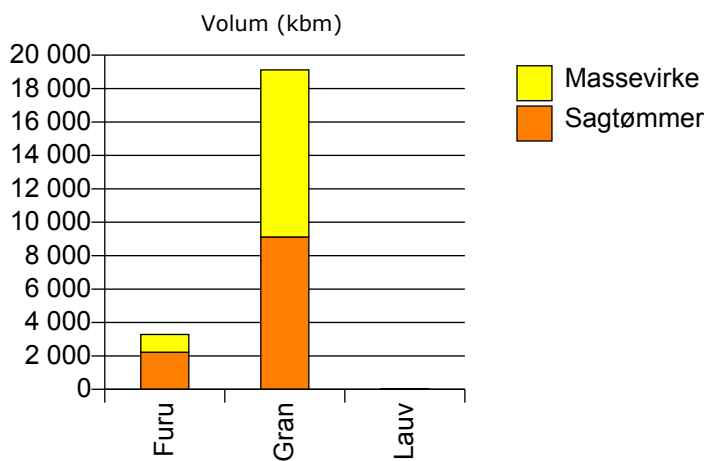
Gjennomsnittspris (kr/kbm)



834 VINJE

Volum 2010 (kbm)

	Sagtømmer	Massevirke	Vrak	Sum:
Furu	2 221	1 062	12	3 295
Gran	9 118	9 997	185	19 300
Lauv		18		18
Sum:	11 339	11 077	197	22 613



Gjennomsnittspris 2010 (kr/kbm)

	Sagtømmer	Massevirke	Vrak	Snitt
Furu	416	226	0	353
Gran	393	254	0	318
Lauv		148		148
Snitt	398	251	0	323

