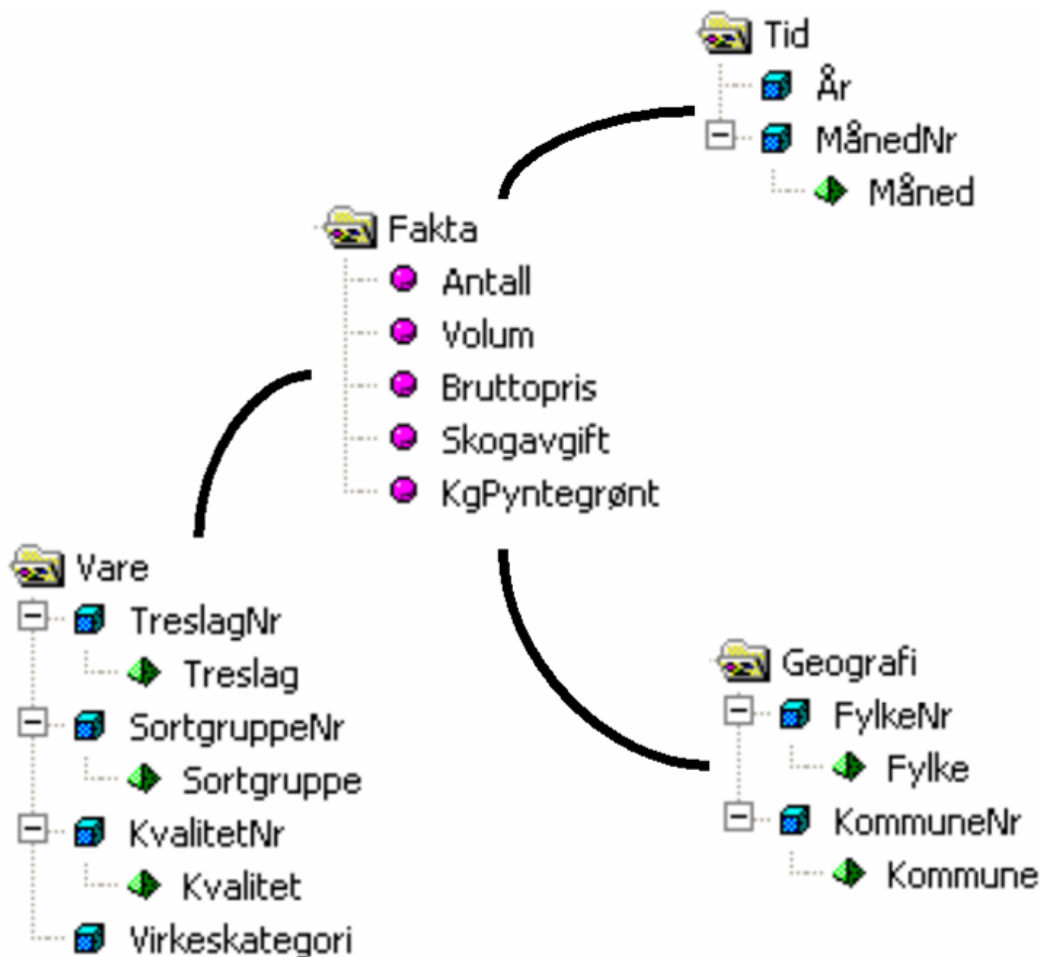


# Virkestatistikk fra SKOG-DATA AS

m/kommuner



Dataene i rapporten er hentet fra databasen som inneholder virkesdata med tilhørende innbetalinger av skogavgift. Rapporten er laget med Business Objects, som er sluttbrukerverktøyet i Skog-Data sine nye datavarehus-løsninger. Business Objects er ett meget sterkt rapportverktøy som kan presentere store mengder data effektivt.

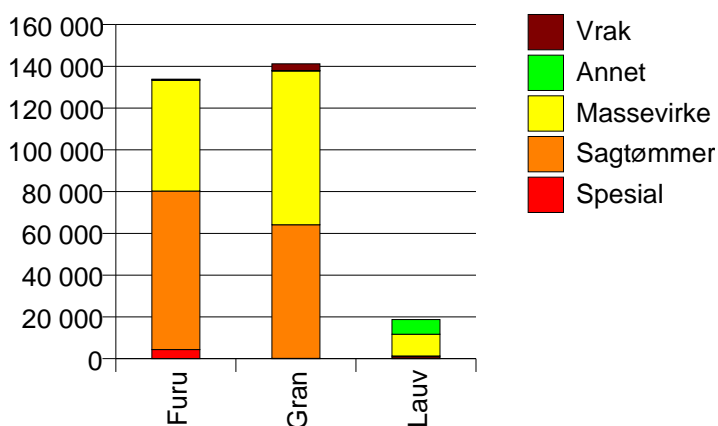
Rapportene kan lastes ned fra [www.skogdata.no/statistikk](http://www.skogdata.no/statistikk)

For mer informasjon, kontakt: [alexanderh@skogdata.no](mailto:alexanderh@skogdata.no)

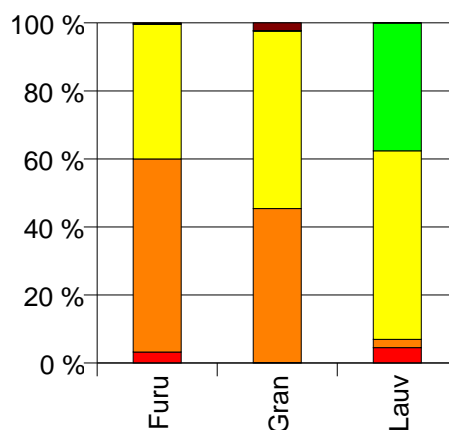
## Volum

	Spesial	Sagtømmer	Massevirke	Annet	Vrak	Sum:
Furu	4 346	75 971	53 002	276	282	133 877
Gran	168	63 984	73 617	250	3 188	141 207
Lauv	846	455	10 386	7 035	6	18 728
Sum:	5 360	140 410	137 005	7 561	3 476	293 812

Volum (kbm)



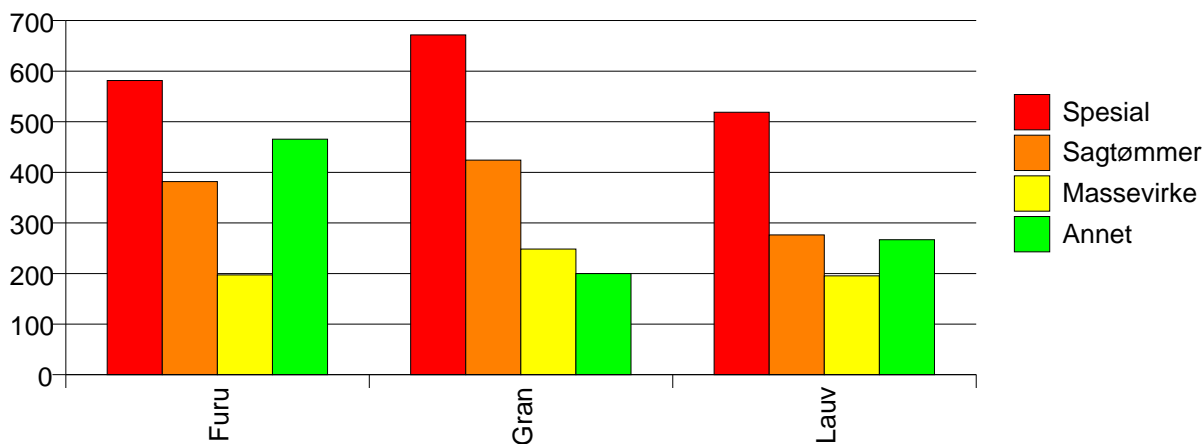
Volum (prosentfordelt)



## Gjennomsnittspris (kr/kbm)

	Spesial	Sagtømmer	Massevirke	Annet	Vrak	Snitt:
Furu	582	382	197	465	0	315
Gran	672	424	248	200	0	323
Lauv	519	276	195	267	0	239
Snitt:	575	401	225	272	0	314

Gjennomsnittspris (kr/kbm)

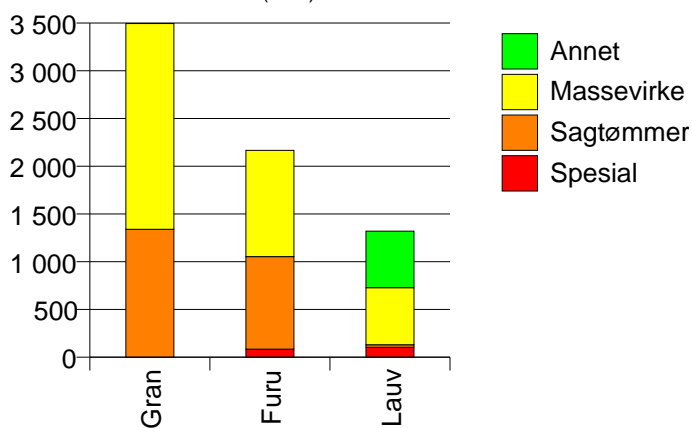


## 901 RISØR

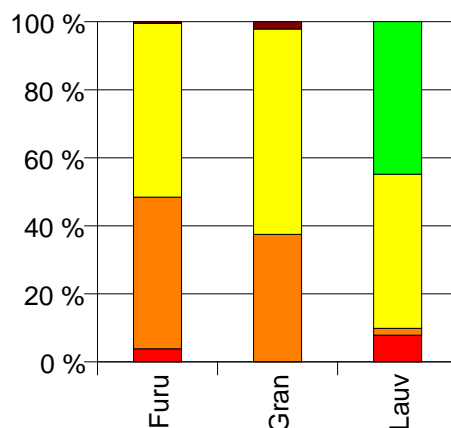
### Volum (kbm)

	Spesial	Sagtømmer	Massevirke	Annet	Vrak	Sum:
Furu	84	970	1 113		10	2 177
Gran		1 340	2 155		77	3 572
Lauv	104	26	599	592		1 321
Sum:	188	2 336	3 867	592	87	7 070

Volum (kbm)



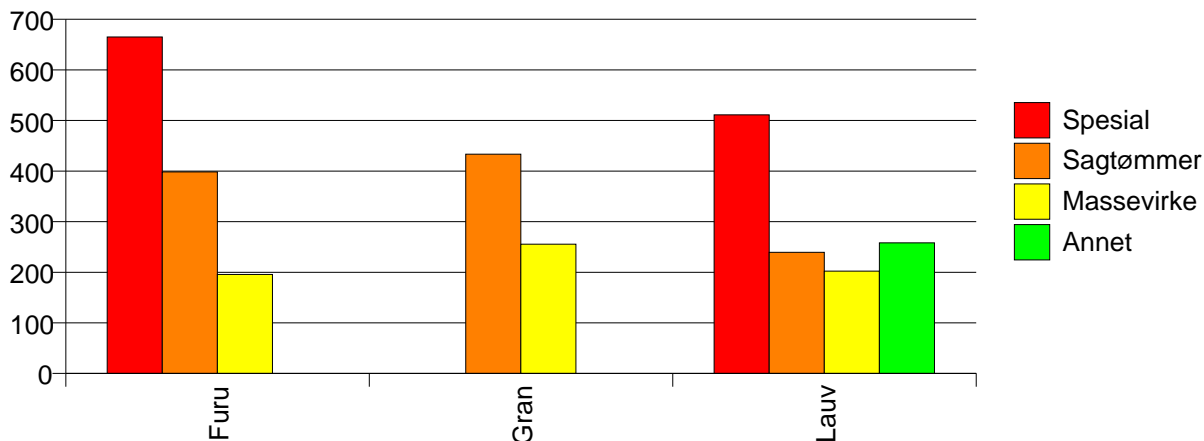
Volum (prosentfordelt)



### Gjennomsnittspris (kr/kbm)

	Spesial	Sagtømmer	Massevirke	Annet	Vrak	Snitt
Furu	665	398	196		0	303
Gran		433	255		0	317
Lauv	511	239	202	258		252
Snitt	580	417	230	258	0	301

Gjennomsnittspris (kr/kbm)

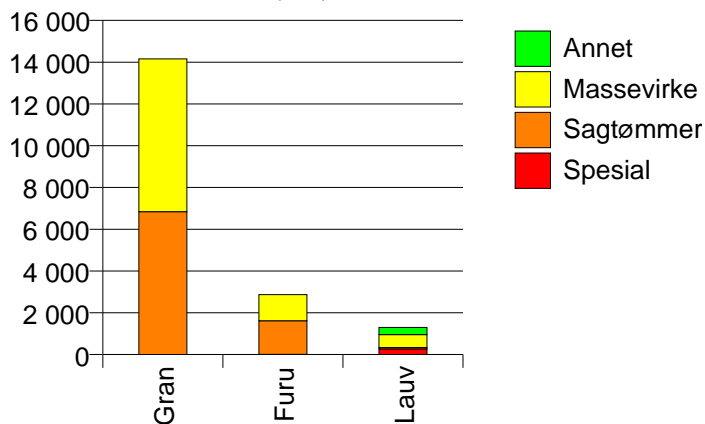


## 904 GRIMSTAD

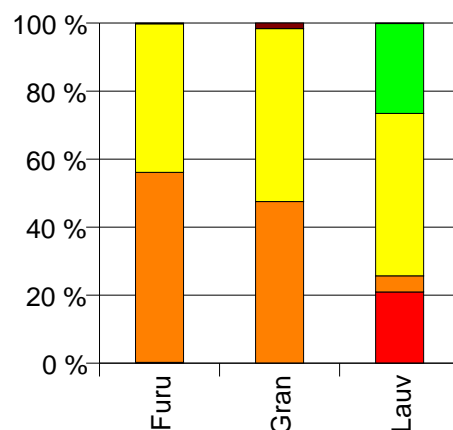
### Volum (kbm)

	Spesial	Sagtømmer	Massevirke	Annet	Vrak	Sum:
Furu	7	1 609	1 257		6	2 879
Gran		6 840	7 319		232	14 391
Lauv	272	62	620	343	2	1 299
Sum:	279	8 511	9 196	343	240	18 569

Volum (kbm)



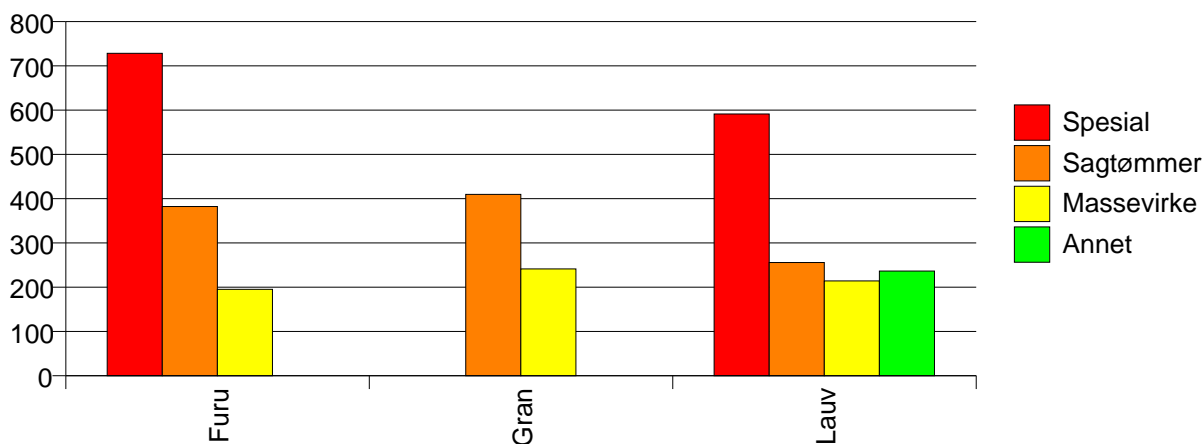
Volum (prosentfordelt)



### Gjennomsnittspris (kr/kbm)

	Spesial	Sagtømmer	Massevirke	Annet	Vrak	Snitt
Furu	728	382	195		0	301
Gran		410	241		0	317
Lauv	591	256	214	237	0	301
Snitt	595	403	233	237	0	314

Gjennomsnittspris (kr/kbm)

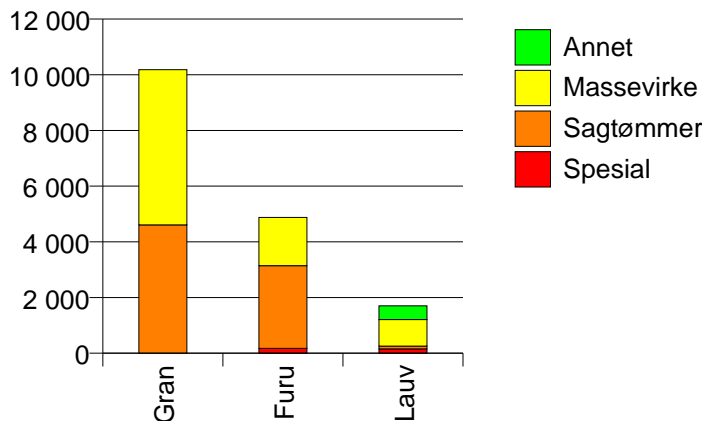


## 906 ARENDAL

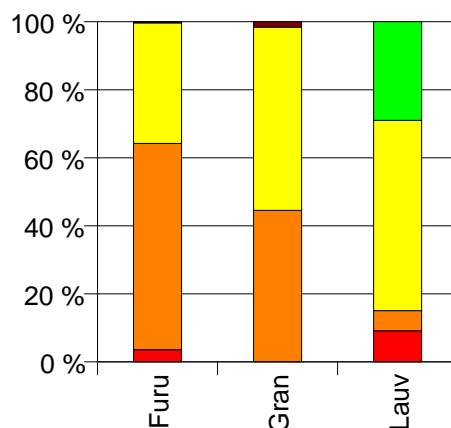
### Volum (kbm)

	Spesial	Sagtømmer	Massevirke	Annet	Vrak	Sum:
Furu	176	2 968	1 734		16	4 894
Gran		4 609	5 574		165	10 348
Lauv	156	101	952	494		1 703
Sum:	332	7 678	8 260	494	181	16 945

Volum (kbm)



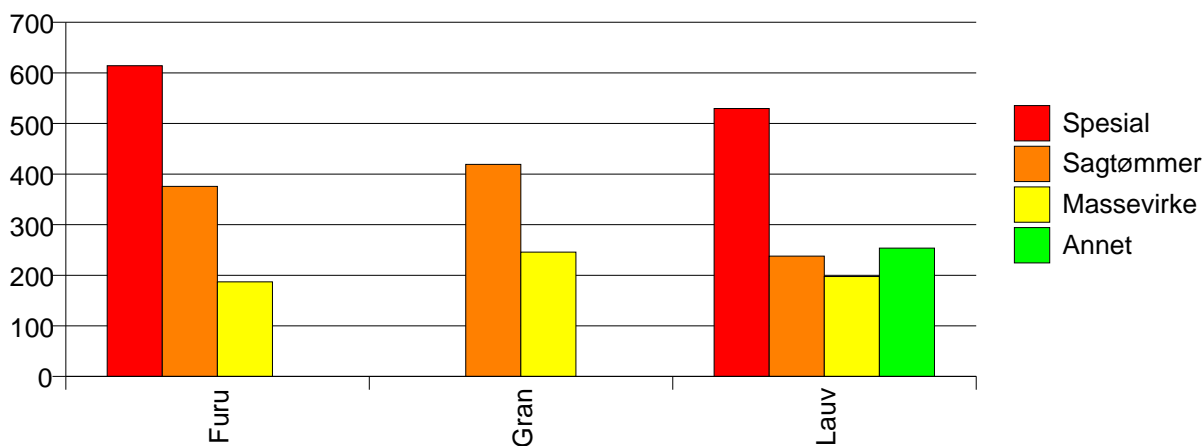
Volum (prosentfordelt)



### Gjennomsnittspris (kr/kbm)

	Spesial	Sagtømmer	Massevirke	Annet	Vrak	Snitt
Furu	614	376	187		0	316
Gran		419	246		0	319
Lauv	530	238	197	254		247
Snitt	574	400	228	254	0	311

Gjennomsnittspris (kr/kbm)

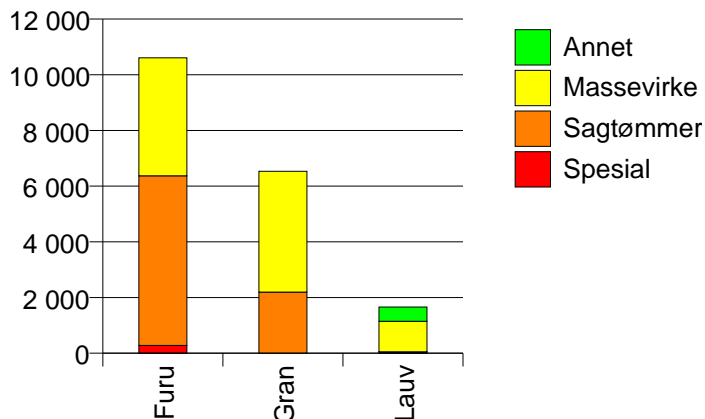


## 911 GJERSTAD

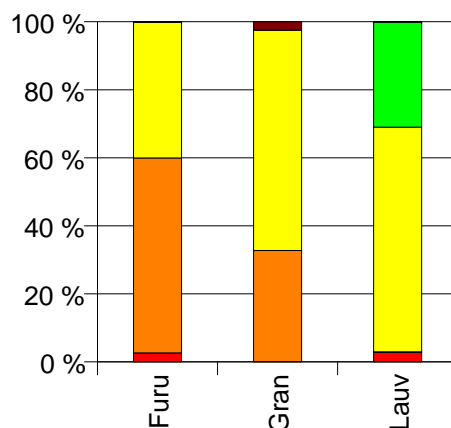
### Volum (kbm)

	Spesial	Sagtømmer	Massevirke	Annet	Vrak	Sum:
Furu	282	6 088	4 238		16	10 624
Gran		2 196	4 337		168	6 701
Lauv	46	3	1 096	513	1	1 659
Sum:	328	8 287	9 671	513	185	18 984

Volum (kbm)



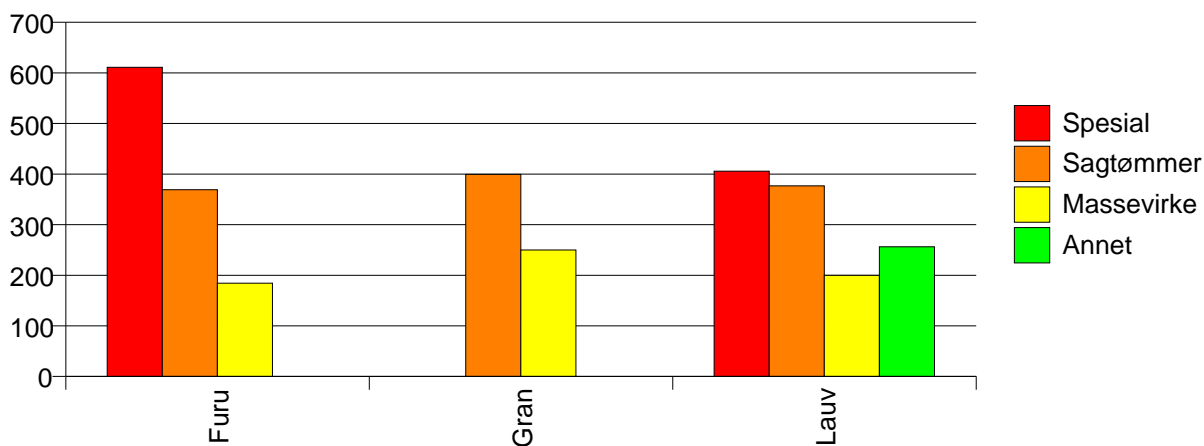
Volum (prosentfordelt)



### Gjennomsnittspris (kr/kbm)

	Spesial	Sagtømmer	Massevirke	Annet	Vrak	Snitt
Furu	611	369	184		0	301
Gran		400	250		0	293
Lauv	406	377	200	256	0	223
Snitt	582	377	216	256	0	291

Gjennomsnittspris (kr/kbm)

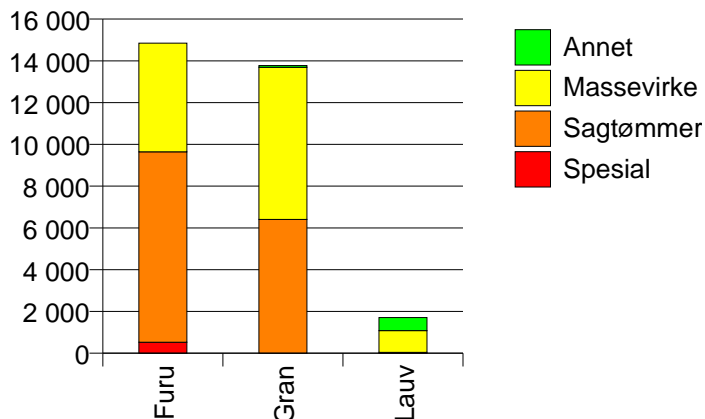


# 912 VEGÅRSHEI

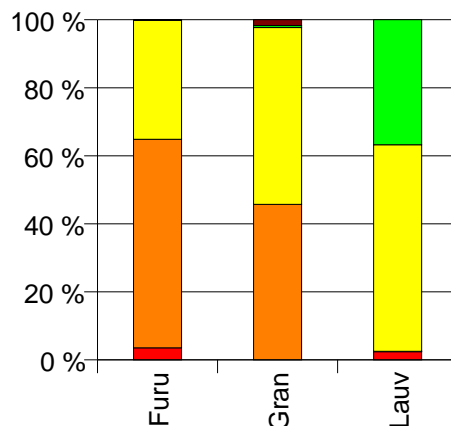
## Volum (kbm)

	Spesial	Sagtømmer	Massevirke	Annet	Vrak	Sum:
Furu	529	9 112	5 206		21	14 868
Gran	0	6 407	7 288	80	239	14 014
Lauv	41	2	1 037	628		1 708
Sum:	570	15 521	13 531	708	260	30 590

Volum (kbm)



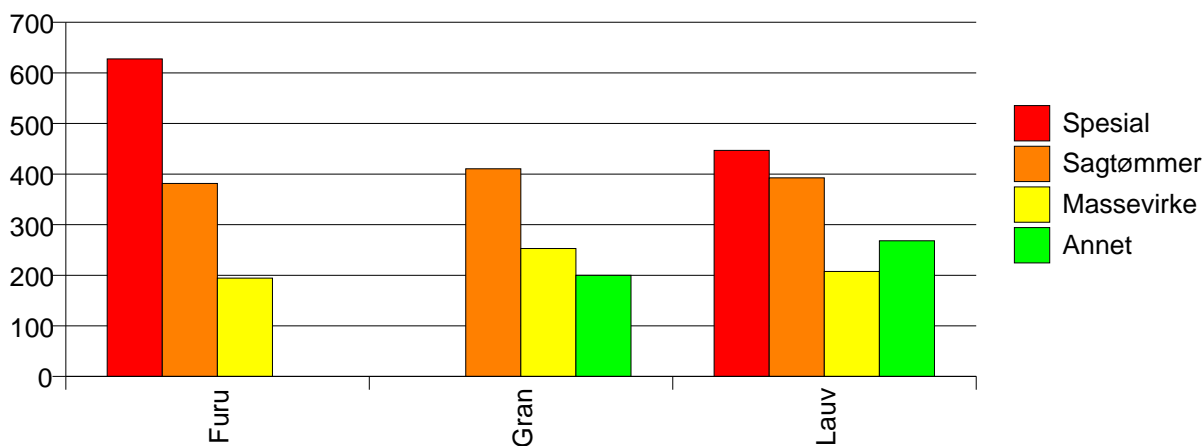
Volum (prosentfordelt)



## Gjennomsnittspris (kr/kbm)

	Spesial	Sagtømmer	Massevirke	Annet	Vrak	Snitt
Furu	628	382	194		0	324
Gran	#DIV/0	411	253	200	0	320
Lauv	447	393	207	268		236
Snitt	615	394	227	260	0	318

Gjennomsnittspris (kr/kbm)

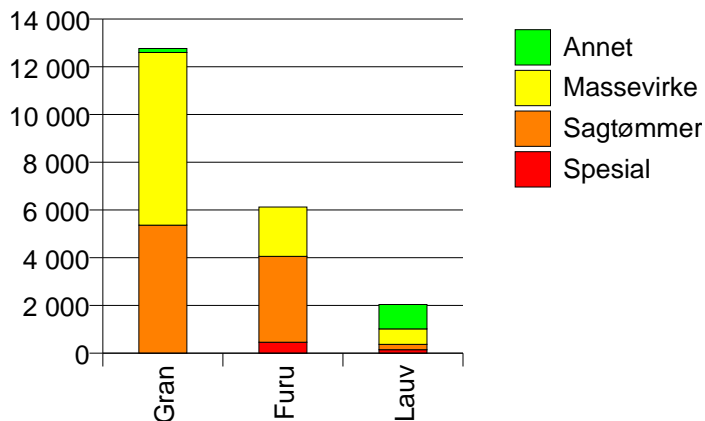


## 914 TVEDESTRAND

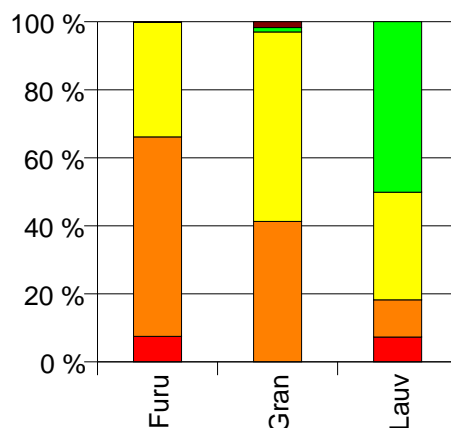
Volum (kbm)

	Spesial	Sagtømmer	Massevirke	Annet	Vrak	Sum:
Furu	460	3 600	2 065		13	6 138
Gran		5 364	7 235	170	219	12 988
Lauv	149	223	646	1 022		2 040
Sum:	609	9 187	9 946	1 192	232	21 166

Volum (kbm)



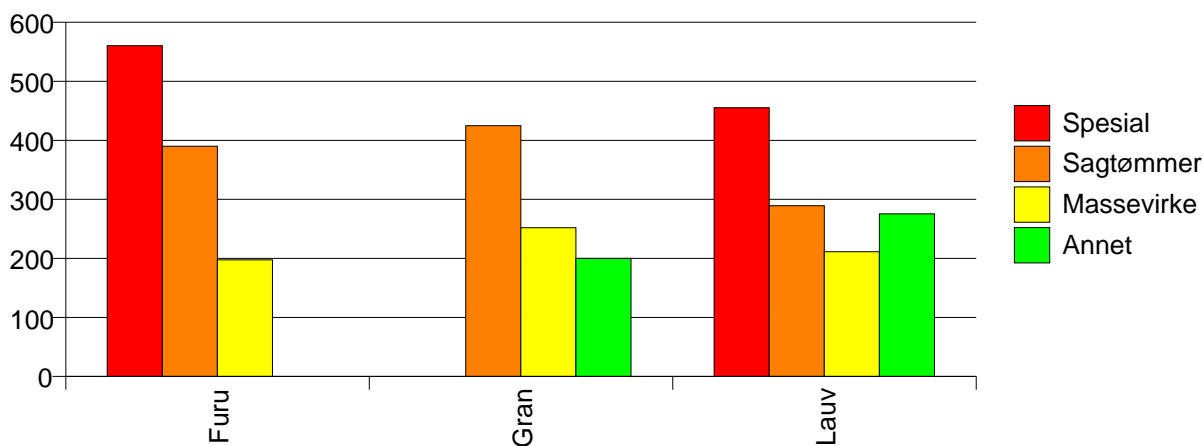
Volum (prosentfordelt)



Gjennomsnittspris (kr/kbm)

	Spesial	Sagtømmer	Massevirke	Annet	Vrak	Snitt
Furu	560	390	198		0	337
Gran		425	252	200	0	319
Lauv	455	289	211	276		270
Snitt	535	408	238	265	0	319

Gjennomsnittspris (kr/kbm)



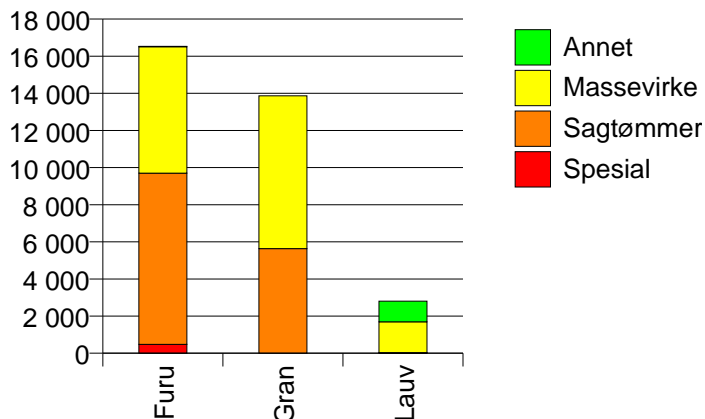


## 919 FROLAND

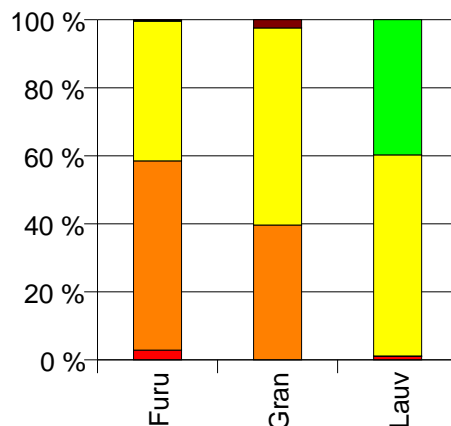
### Volum (kbm)

	Spesial	Sagtømmer	Massevirke	Annet	Vrak	Sum:
Furu	480	9 218	6 811	22	45	16 576
Gran		5 636	8 231		343	14 210
Lauv	28	4	1 660	1 116		2 808
Sum:	508	14 858	16 702	1 138	388	33 594

Volum (kbm)



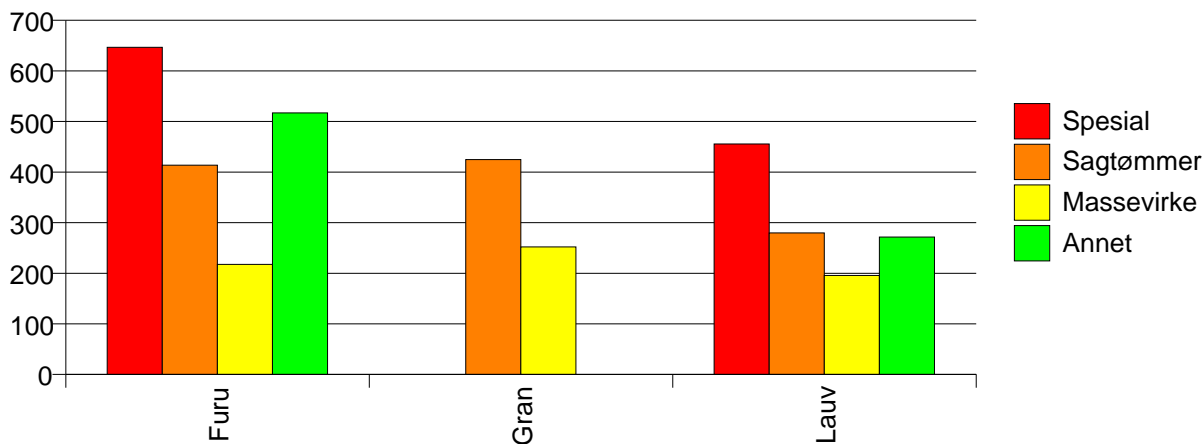
Volum (prosentfordelt)



### Gjennomsnittspris (kr/kbm)

	Spesial	Sagtømmer	Massevirke	Annet	Vrak	Snitt
Furu	647	414	217	517	0	339
Gran		425	252		0	314
Lauv	456	280	196	272		229
Snitt	636	418	232	276	0	319

Gjennomsnittspris (kr/kbm)

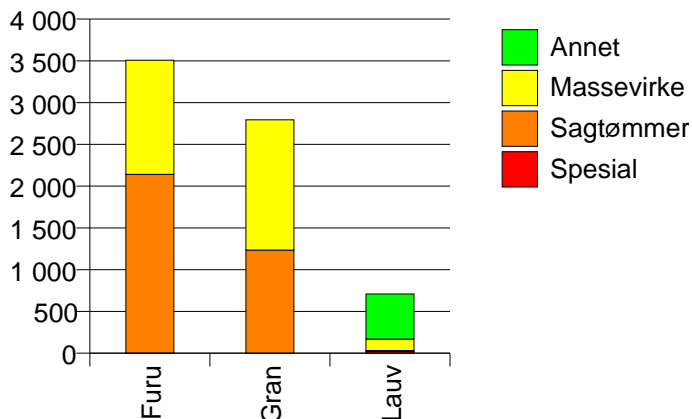


## 926 LILLESAND

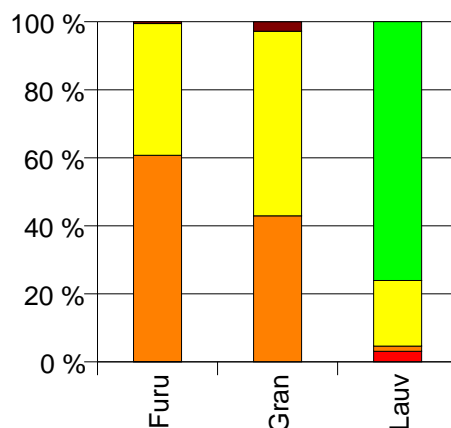
### Volum (kbm)

	Spesial	Sagtømmer	Massevirke	Annet	Vrak	Sum:
Furu	3	2 139	1 365		19	3 526
Gran		1 235	1 559		81	2 875
Lauv	22	11	137	540		710
Sum:	25	3 385	3 061	540	100	7 111

Volum (kbm)



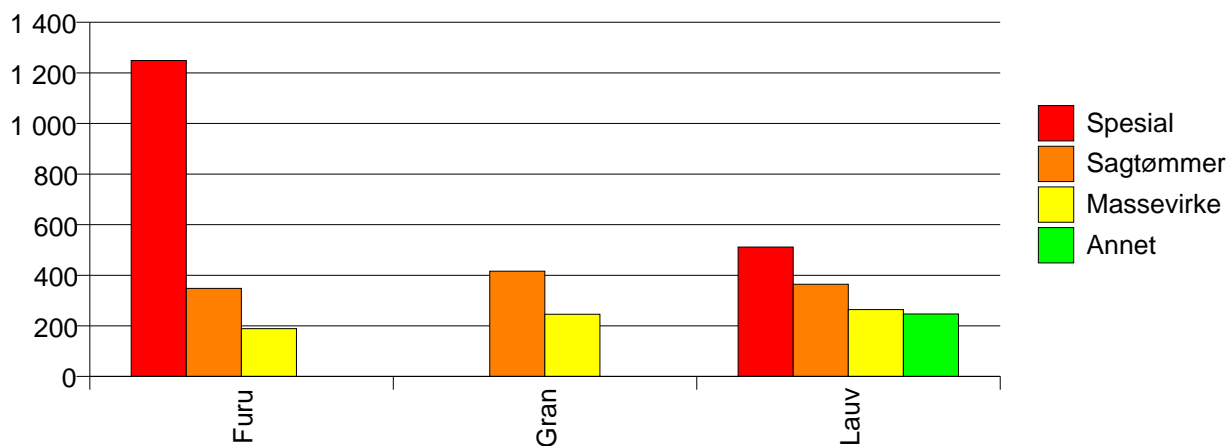
Volum (prosentfordelt)



### Gjennomsnittspris (kr/kbm)

	Spesial	Sagtømmer	Massevirke	Annet	Vrak	Snitt
Furu	1 249	348	189		0	286
Gran		416	246		0	312
Lauv	511	364	264	247		260
Snitt	600	373	221	247	0	294

Gjennomsnittspris (kr/kbm)

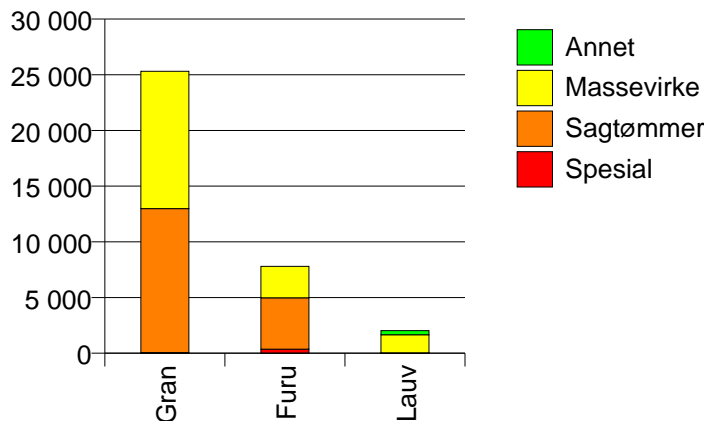


## 928 BIRKENES

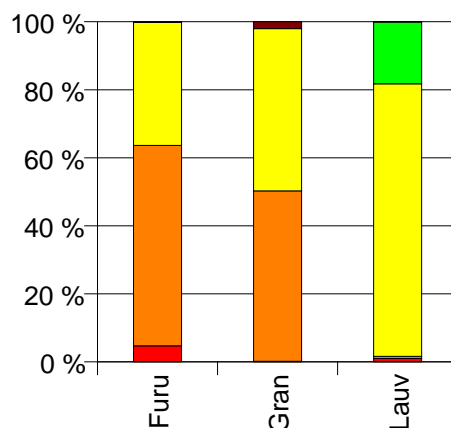
Volum (kbm)

	Spesial	Sagtømmer	Massevirke	Annet	Vrak	Sum:
Furu	371	4 607	2 827		17	7 822
Gran	48	12 939	12 322		526	25 835
Lauv	20	13	1 629	370	1	2 033
Sum:	439	17 559	16 778	370	544	35 690

Volum (kbm)



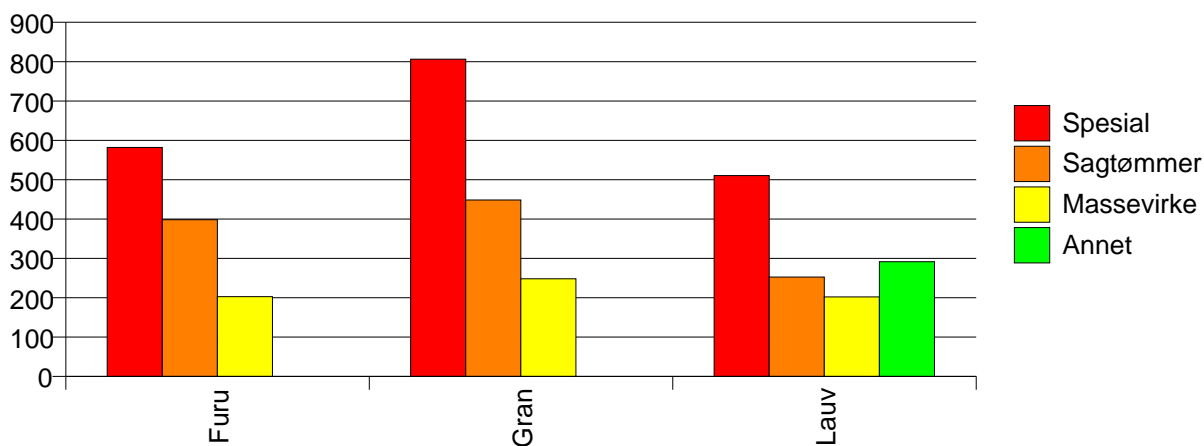
Volum (prosentfordelt)



Gjennomsnittspris (kr/kbm)

	Spesial	Sagtømmer	Massevirke	Annet	Vrak	Snitt
Furu	582	398	203		0	335
Gran	806	449	248		0	345
Lauv	511	252	202	292	0	222
Snitt	603	435	236	292	0	336

Gjennomsnittspris (kr/kbm)

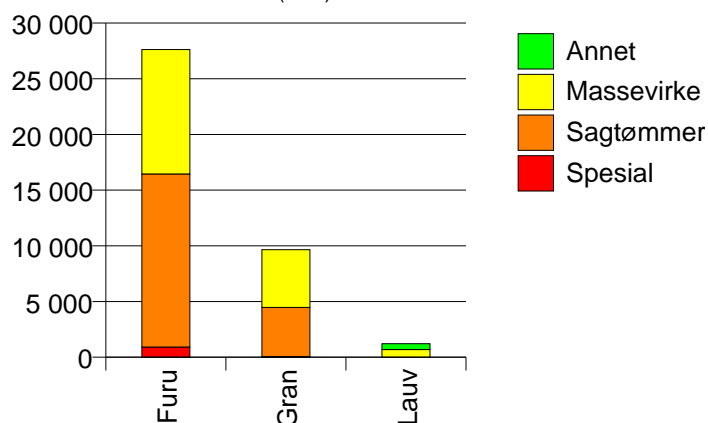


# 929 ÅMLI

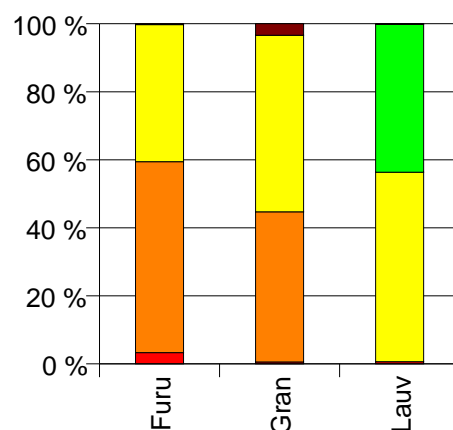
Volum (kbm)

	Spesial	Sagtømmer	Massevirke	Annet	Vrak	Sum:
Furu	920	15 540	11 168		66	27 694
Gran	58	4 411	5 186		338	9 993
Lauv	8	0	681	532	2	1 223
Sum:	986	19 951	17 035	532	406	38 910

Volum (kbm)



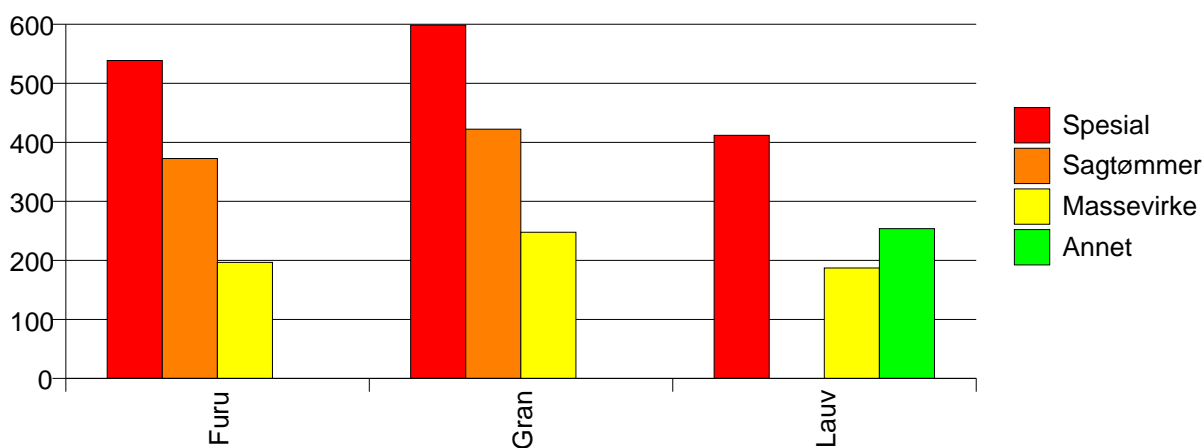
Volum (prosentfordelt)



Gjennomsnittspris (kr/kbm)

	Spesial	Sagtømmer	Massevirke	Annet	Vrak	Snitt
Furu	539	373	197		0	306
Gran	598	422	248		0	318
Lauv	412	#DIV/0	187	254	0	217
Snitt	541	384	212	254	0	307

Gjennomsnittspris (kr/kbm)

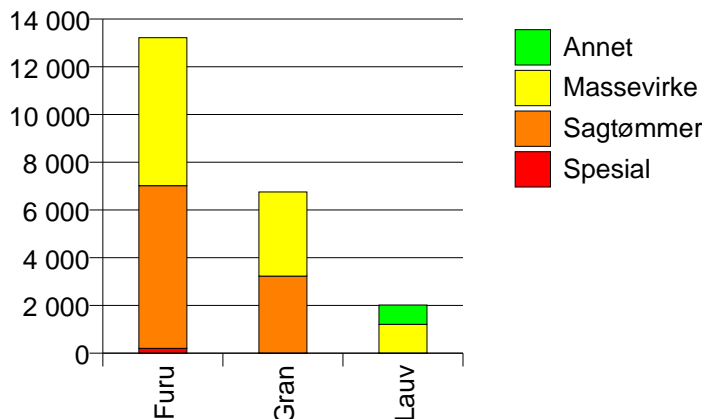


## 935 IVELAND

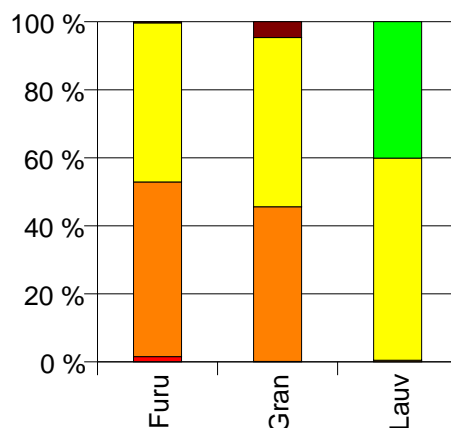
Volum (kbm)

	Spesial	Sagtømmer	Massevirke	Annet	Vrak	Sum:
Furu	206	6 811	6 205		43	13 265
Gran	10	3 222	3 526		329	7 087
Lauv		10	1 201	810		2 021
Sum:	216	10 043	10 932	810	372	22 373

Volum (kbm)



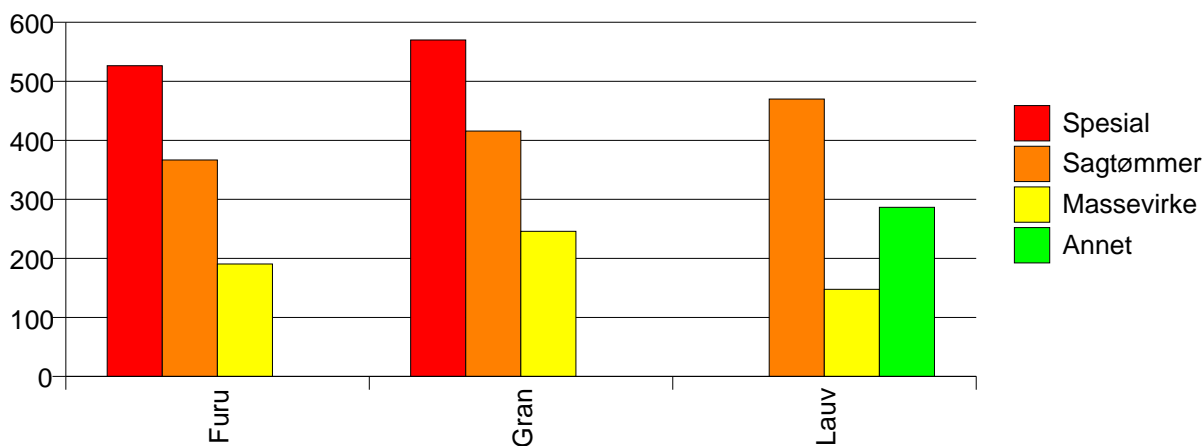
Volum (prosentfordelt)



Gjennomsnittspris (kr/kbm)

	Spesial	Sagtømmer	Massevirke	Annet	Vrak	Snitt
Furu	526	367	191		0	286
Gran	570	416	246		0	312
Lauv		470	148	287		205
Snitt	528	383	204	287	0	287

Gjennomsnittspris (kr/kbm)

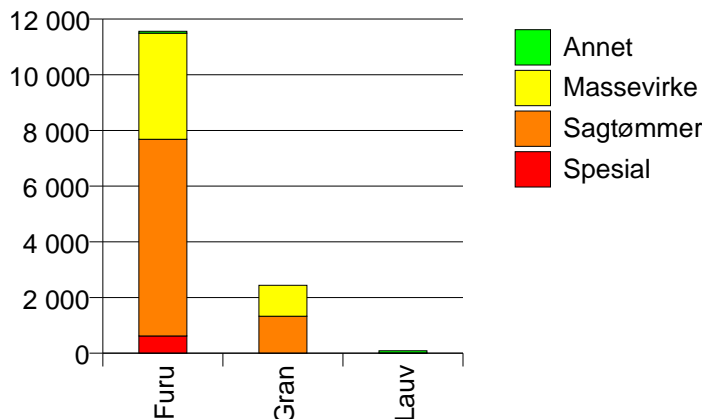


## 937 EVJE OG HORNNES

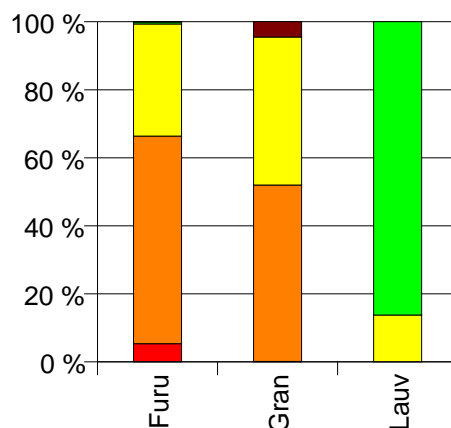
Volum (kbm)

	Spesial	Sagtømmer	Massevirke	Annet	Vrak	Sum:
Furu	618	7 063	3 814	65	8	11 568
Gran	4	1 326	1 112		115	2 557
Lauv			12	75		87
Sum:	622	8 389	4 938	140	123	14 212

Volum (kbm)



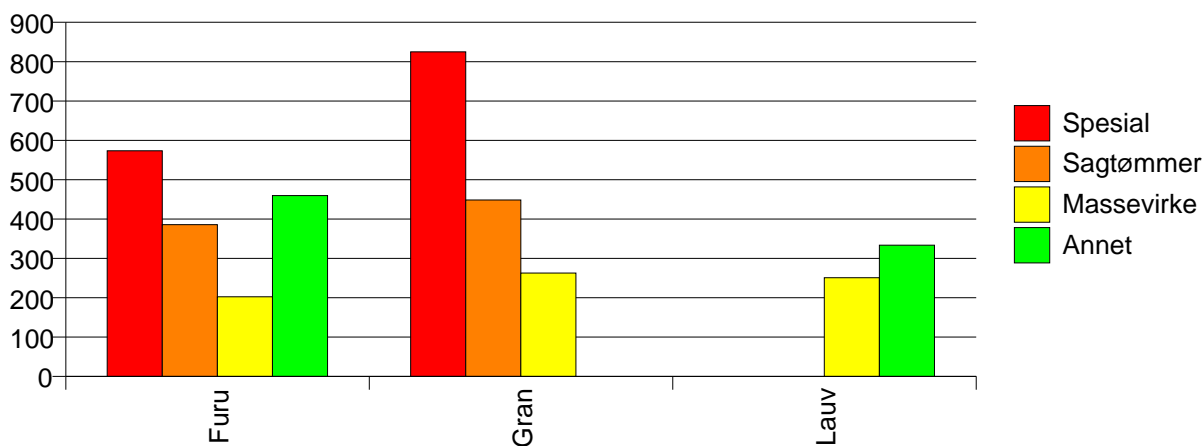
Volum (prosentfordelt)



Gjennomsnittspris (kr/kbm)

	Spesial	Sagtømmer	Massevirke	Annet	Vrak	Snitt
Furu	573	386	202	460	0	336
Gran	825	449	263		0	348
Lauv			251	334		322
Snitt	575	396	216	392	0	338

Gjennomsnittspris (kr/kbm)

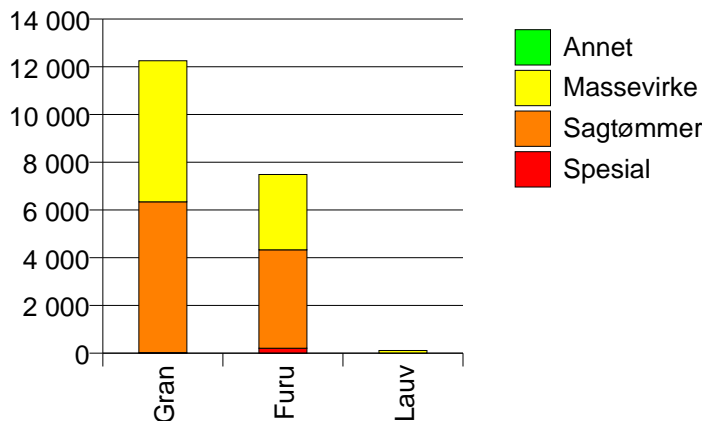


## 938 BYGLAND

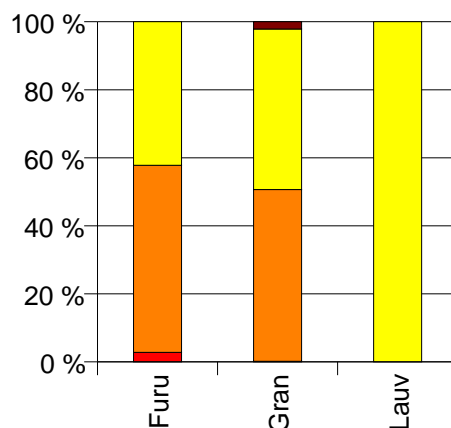
### Volum (kbm)

	Spesial	Sagtømmer	Massevirke	Annet	Vrak	Sum:
Furu	209	4 121	3 159	0		7 489
Gran	23	6 321	5 910		266	12 520
Lauv			116	0		116
Sum:	232	10 442	9 185	0	266	20 125

Volum (kbm)



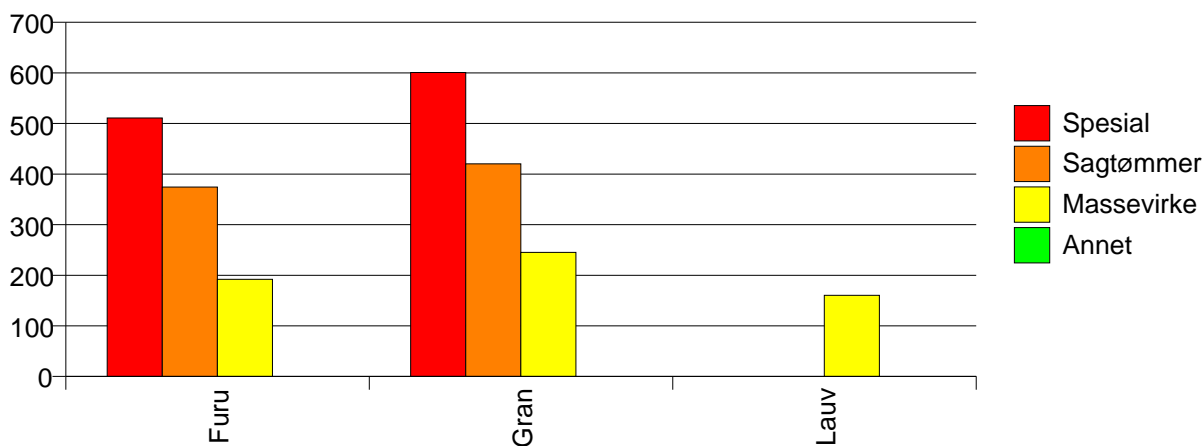
Volum (prosentfordelt)



### Gjennomsnittspris (kr/kbm)

	Spesial	Sagtømmer	Massevirke	Annet	Vrak	Snitt
Furu	511	374	192	#DIV/0		301
Gran	601	420	245		0	329
Lauv			160	#DIV/0		167
Snitt	520	402	226	#DIV/0	0	318

Gjennomsnittspris (kr/kbm)

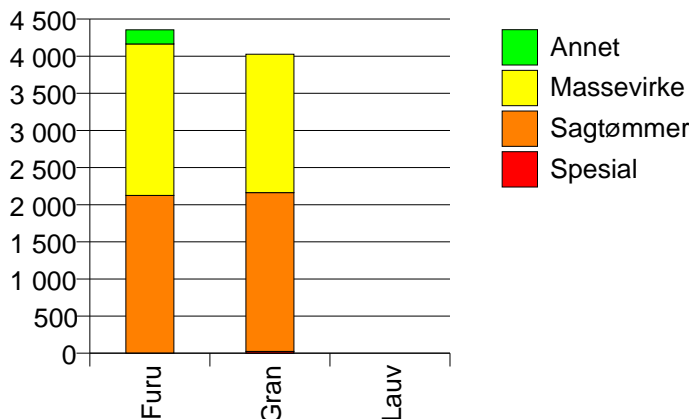


## 940 VALLE

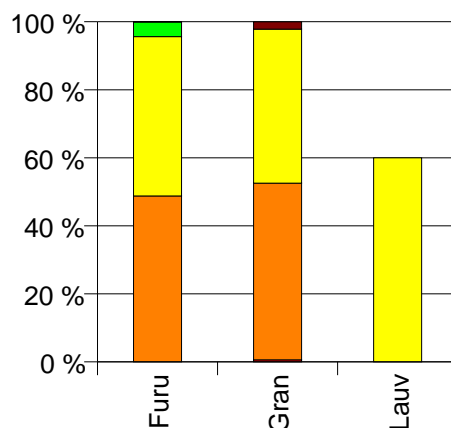
### Volum (kbm)

	Spesial	Sagtømmer	Massevirke	Annet	Vrak	Sum:
Furu	1	2 125	2 040	189	2	4 357
Gran	25	2 138	1 863		90	4 116
Lauv			0			0
Sum:	26	4 263	3 903	189	92	8 473

Volum (kbm)



Volum (prosentfordelt)



### Gjennomsnittspris (kr/kbm)

	Spesial	Sagtømmer	Massevirke	Annet	Vrak	Snitt
Furu	1 220	381	195	459	0	298
Gran	660	407	236		0	322
Lauv			#DIV/0			#DIV/0
Snitt	681	394	215	459	0	310

Gjennomsnittspris (kr/kbm)

